

閲覧設計書

業 務 名 プール監視業務

履 行 場 所 永平寺町内小学校プール(6箇所)

履 行 期 限 令和6年8月31日

監 督 職 員 生涯学習課 清水柊翔

仕様書

委託業務名	プール監視業務
履行場所	永平寺町内小学校プール(6箇所)(一覧表参照)
履行期間	契約締結日～8月31日
開放期間	1. 各小学校 開放期間: 令和6年7月22日～8月23日(19日間) 未開放日: 毎週土曜・日曜、祝日およびお盆期間(8/11～8/16)、全校登校日 悪天候等により生涯学習課が開放中止を指示した日
委託業務時間	各小学校9時30分～12時00分 および 休場日の水質管理
配置人員	1. 総括責任者 1名 2. 各小学校監視員 12名(各校2名ずつ) ※学校ごとの配置人数は、一覧表参照
業務員の資格	1. 総括責任者 請負者に正規雇用された労務管理業務経験者、又は他請負業務等において総括管理の業務経験を有する者 2. 監視員 警備業法施行規則38条に定められる教育を終了し、業務に支障のない程度の身体能力と理解力を有する者
委託業務内容	1. 総括責任者 (1)生涯学習課、各学校、児童館との連絡調整等 (2)業務員の確実な配置 (3)業務員の教育、訓練等 (4)労災事故の防止 (5)プールの巡視 (6)休日の水質管理 2. 監視員 (1)毎日の業務日誌の作成 (2)遊泳者の安全確保及び遊泳時間の管理 (3)プール閉鎖時(悪天候等)に利用者への案内および誘導 (4)事故発生時の応急措置および関係機関への連絡 (5)プールの水質管理及び清掃 (6)ろ過設備等の簡易な操作及び維持管理 (7)備品等の監理 (8)その他利用者の安全、監視業務および施設管理等に関して必要な措置の実施
提出書類	(1)業務マニュアル(施設点検・監視要領・日誌作成等全ての業務) (2)緊急連絡体制表 (3)業務員名簿及び勤務表 (4)業務員教育計画書
その他	1. 業務員の故意又は過失により、施設利用者及び町に損害を与えた場合は、その相当額を賠償すること。 (1事故1億円以上の保険に加入すること) 2. 町および学校が管理する備品(AED等)を使用する場合には、適切な使用と維持管理を心がけること。 3. プール施設の修繕、変更等は町で行う。しかし利用者の危険防止のために行う応急的な措置等については監視員が可能な範囲で行うこと。 4. 総括責任者は、各学校配置員へ緊急連絡を行うための連絡用手段を準備しなければならない。 5. プール閉鎖等の緊急連絡は生涯学習課から総括責任者に連絡するので、請負者は各学校への連絡と緊急の指示が守られているか確認すること。 6. 新型コロナウイルス感染症により開放期間を短縮する場合は、生涯学習課と協議すること。 7. その他仕様書に記載のない事項については、生涯学習課と協議すること。

令和6年度プール開放計画表

施設名	日	7月											8月																	日数 (日)	監視員						
		22	23	24	25	26	27	28	29	30	31	1	2	3	4	5	6	7	8	9	10	11	12	13	14	15	16	17	18		19	20	21	22	23	人	時
		月	火	水	木	金	土	日	月	火	水	木	金	土	日	月	火	水	木	金	土	日	月	火	水	木	金	土	日		月	火	水	木	金	(人)	(H)
松岡小		○	○	○	○	○	休	休	○	○	○	○	○	○	○	○	○	○	○	休	休	休	休	休	休	休	休	休	休	○	○	休	○	○	19	2	2.5
吉野小		○	○	○	○	○	休	休	○	○	○	○	○	○	○	○	○	○	○	休	休	休	休	休	休	休	休	休	休	○	○	休	○	○	19	2	2.5
御陵小	【未開放日】 土・日曜、祝日 学校閉庁期間 (8/11～8/16) 【開放時間】 10:00-11:30 【勤務時間】 9:30-12:00	○	○	○	○	○	休	休	○	○	○	○	○	○	○	○	○	○	休	休	休	休	休	休	休	休	休	休	○	○	休	○	○	19	2	2.5	
志比小		○	○	○	○	○	休	休	○	○	○	○	○	○	○	○	○	○	○	休	休	休	休	休	休	休	休	休	休	○	○	休	○	○	19	2	2.5
志比南小		○	○	○	○	○	休	休	○	○	○	○	○	○	○	○	○	○	○	休	休	休	休	休	休	休	休	休	休	○	○	休	○	○	19	2	2.5
上志比小		○	○	○	○	○	休	休	○	○	○	○	○	○	○	○	○	○	○	休	休	休	休	休	休	休	休	休	休	○	○	休	○	○	19	2	2.5

開放計画の基本的な考え方

○開放期間は、7月22日から8月23日までの約1か月間

○毎週土・日曜日および祝日、全校登校日(8月21日想定)は閉鎖。

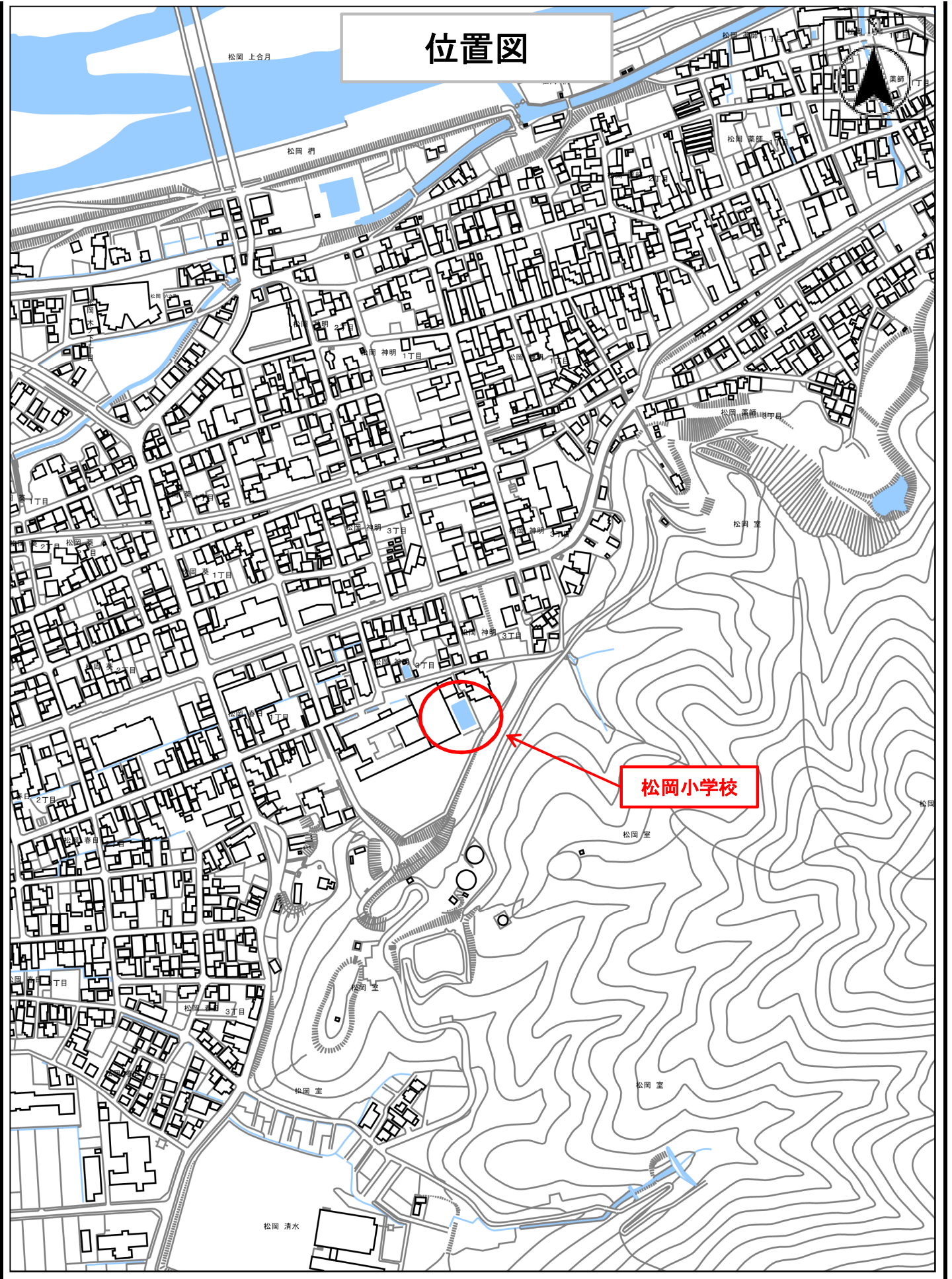
○令和6年度の学校閉庁期間を8/10～8/18までを想定、先生が来ないため、その期間は閉める。

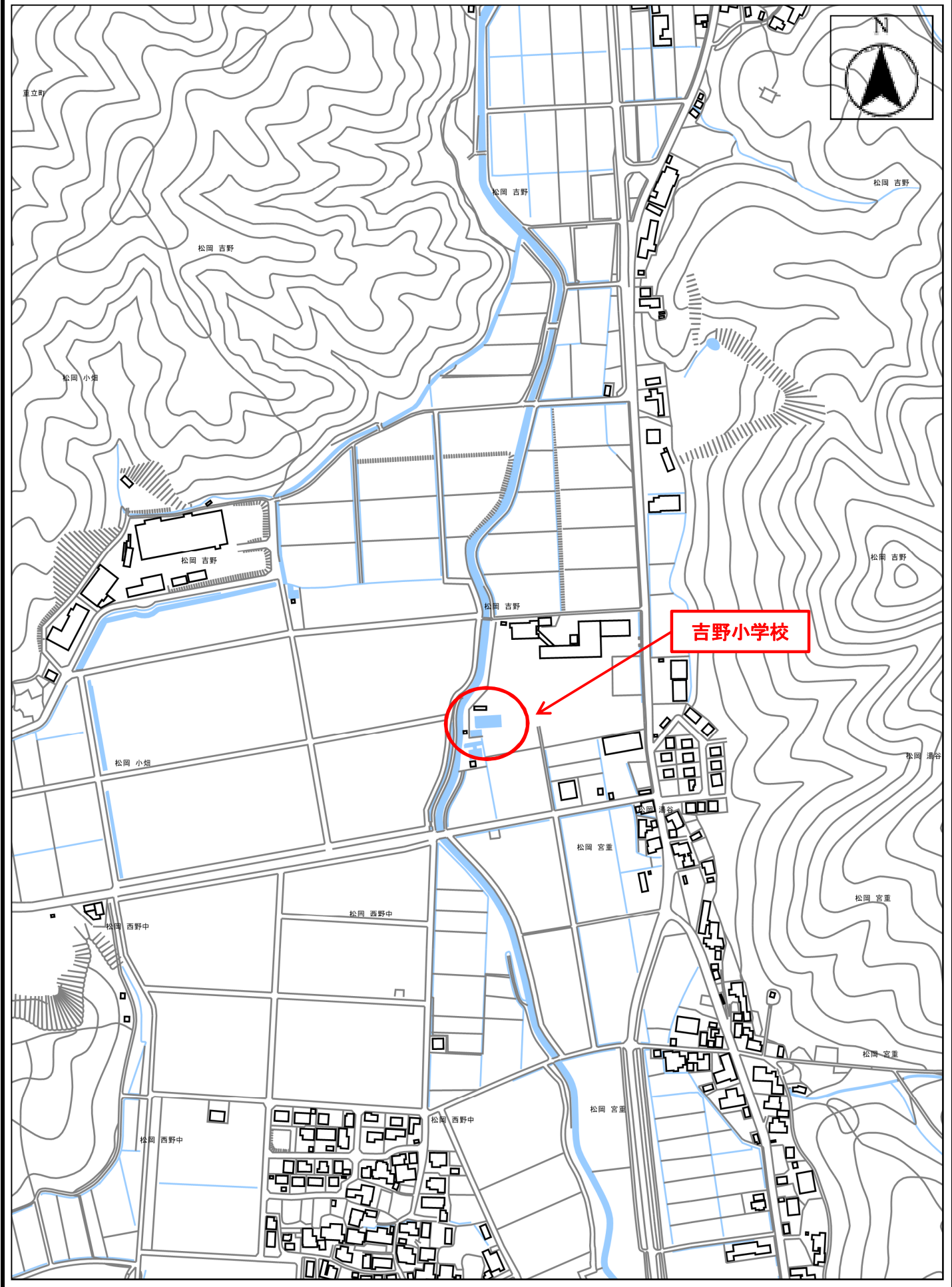
○備考:志比北小学校休校に伴い、志比北児童クラブ(永平寺生活改善センター)と志比小学校をバスにより送迎予定
 志比北児童クラブ:9時30分発 ⇒ 志比小学校:9時45分着、志比小学校:11時45分発 ⇒ 志比北児童クラブ:12時着

プール開放施設一覧表

No.	施設名	配置人数	住 所	備 考
1	松岡小学校	2	吉田郡 永平寺町 松岡神明3-132	
2	吉野小学校	2	吉田郡 永平寺町 松岡吉野26-3	
3	御陵小学校	2	吉田郡 永平寺町 松岡兼定島39-15	
4	志比小学校	2	吉田郡 永平寺町 谷口1-70	
5	志比南小学校	2	吉田郡 永平寺町 市野々1-11	
6	上志比小学校	2	吉田郡 永平寺町 栗住波26-15	

位置図





重立町

松岡 吉野

松岡 小畑

松岡 吉野

松岡 吉野

松岡 吉野

松岡 吉野

吉野小学校

松岡 吉野

松岡 小畑

松岡 湯谷

松岡 宮重

松岡 宮重

松岡 西野中

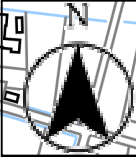
松岡 西野中

松岡 宮重

松岡 西野中

松岡 西野中

松岡 宮重



松岡 種爪

松岡 兼定島

松岡 兼定島

松岡 兼定島

松岡 兼定島

下合月

松岡 兼定島

松岡 兼定島

松岡 下合月

御公領

松岡 御公領

松岡 末政

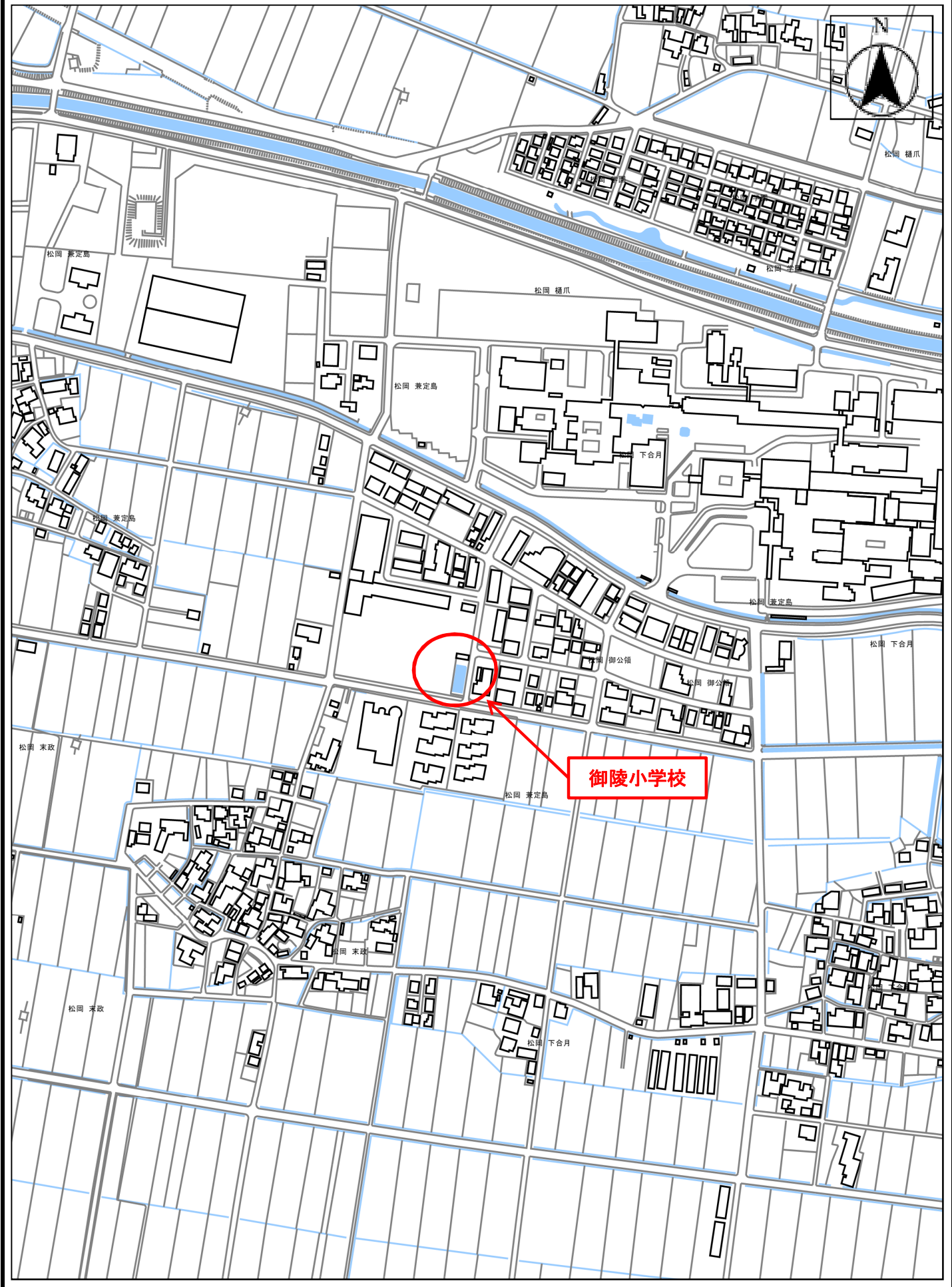
御陵小学校

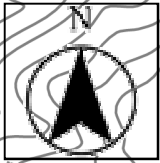
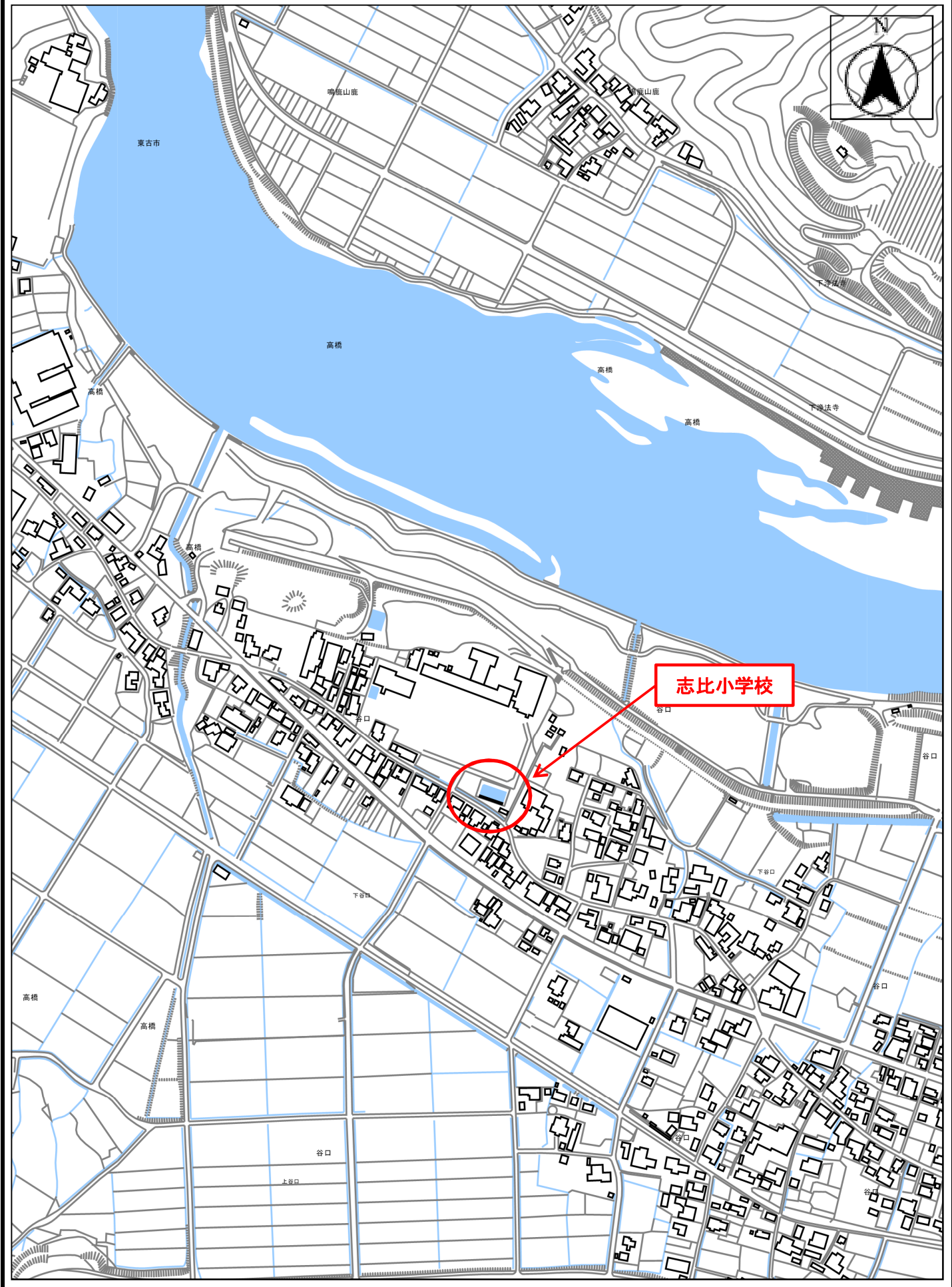
松岡 兼定島

松岡 末政

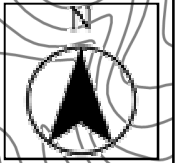
松岡 末政

松岡 下合月

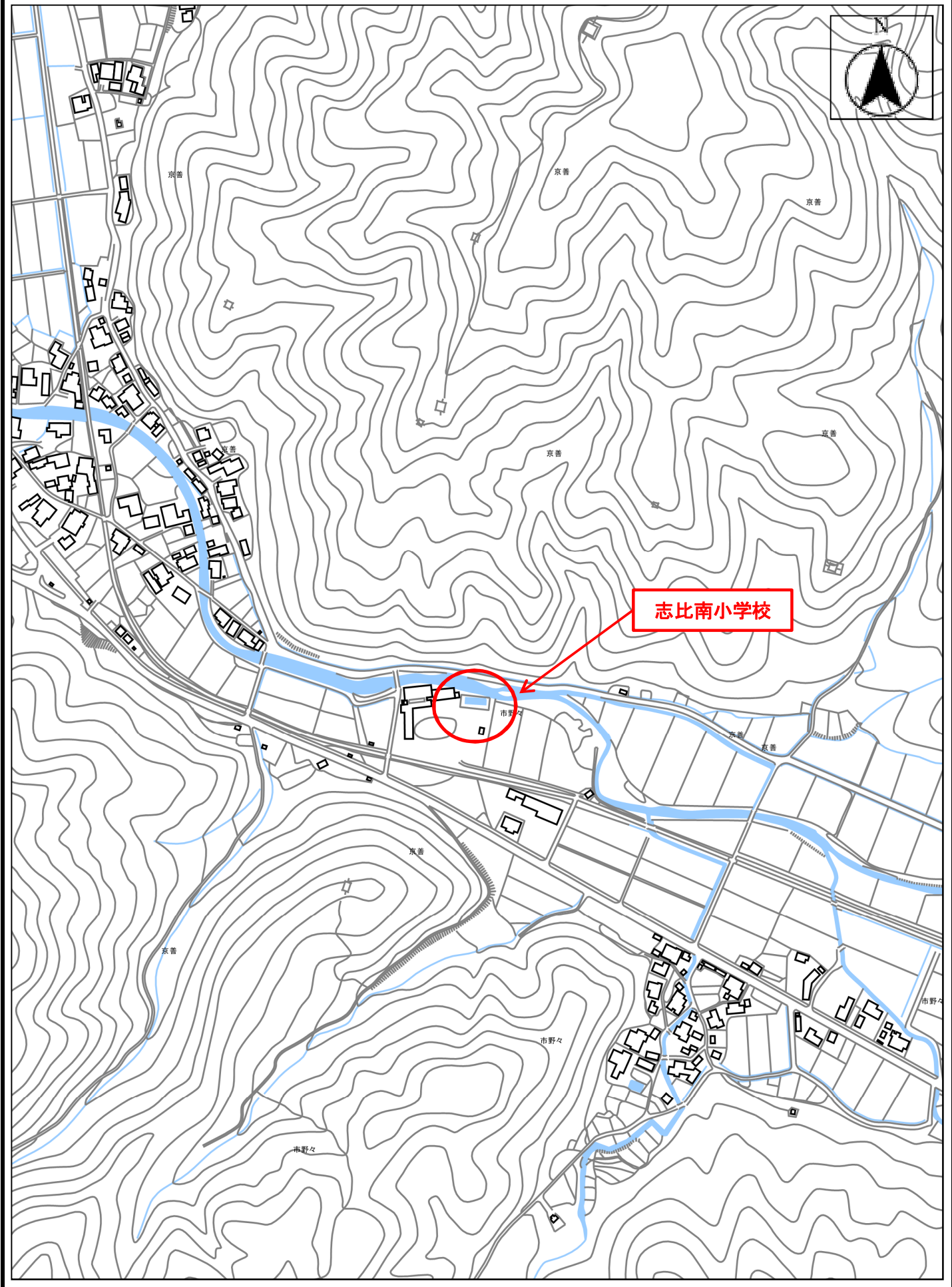


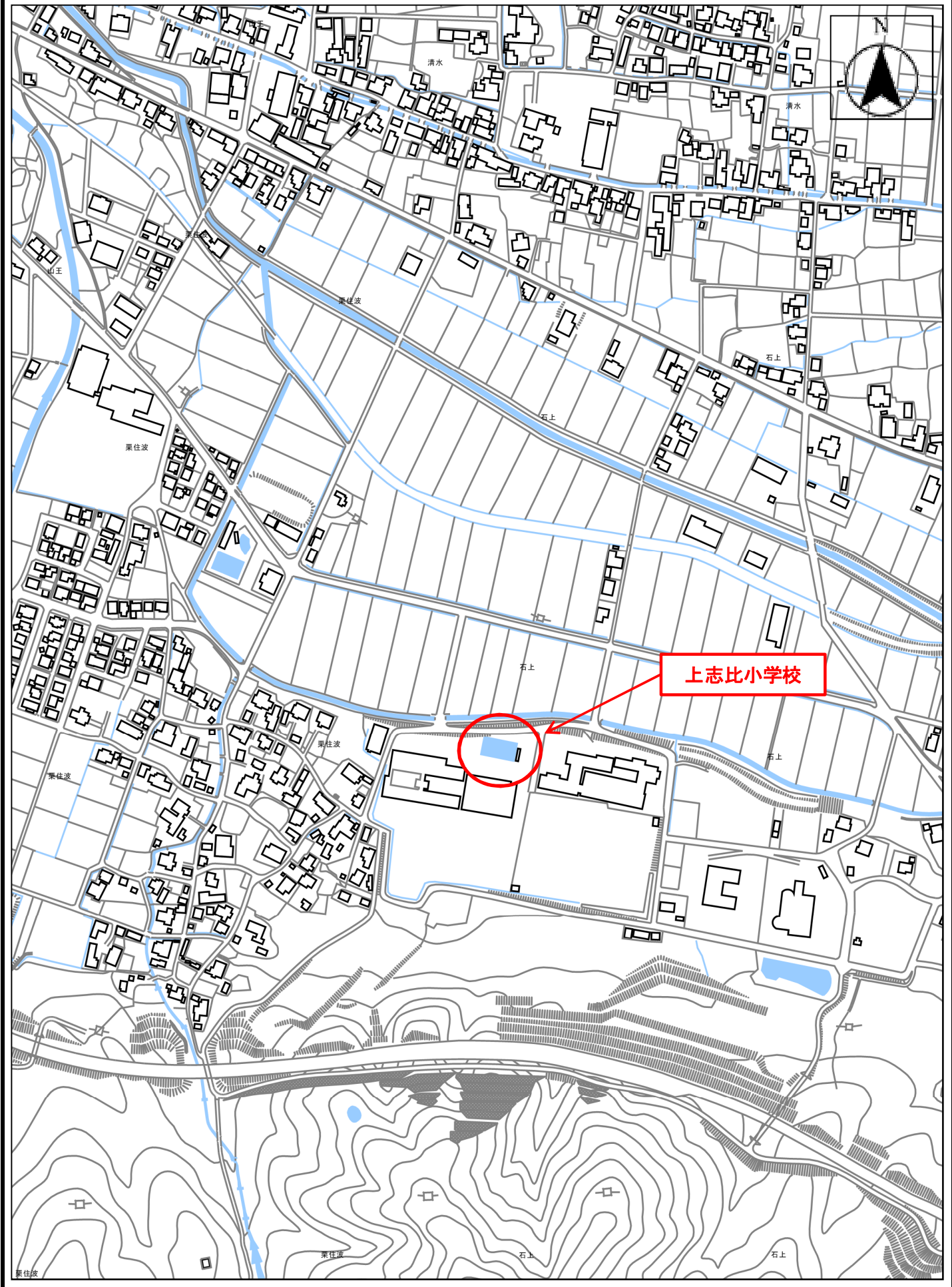


志比小学校



志比南小学校





業 設 計 書	町 長	副町長	教育長	課 長	参 事	課長補佐	課 員	検 算	設 計
委託業務名	プール監視業務								
履行箇所	永平寺町内小学校プール（6箇所）								
委託費	<div style="display: flex; justify-content: space-between;"> 業 務 価 格 円 </div> <div style="display: flex; justify-content: space-between;"> 消費税等相当額 円 </div>								
業 務 概 要									
当初					変更				
プール監視業務（6小学校）					一式				
プール水質管理（6小学校）					一式				

名 称	数 量	単 位	金 額	備 考
プール監視業務	1	式		
休日水質管理費	1	式		
管理費用				
合計				
業務価格	1	式		
消費税等相当額	1	式		
委託業務費	1	式		