

# 閱覽設計書

業 務 名	永平寺農家高齢者創作館 石綿含有事前調査業務
業 務 箇 所	永平寺町 市野々 地係
履 行 期 限	令和6年7月31日
監 督 職 員	主事 中村 匠杜(農林課)

永平寺農家高齢者創作館

位置図



志比南小学校

永平寺農家高齢者創作館



縮尺 1 : 5000

## 特記仕様書

1 業務名 永平寺高齢者創作館石綿含有事前調査業務

2 総則

発注者及び受注者契約条項に定めるもののほか、本仕様書、「労働安全衛生法」、「労働安全衛生法第28条第1項の規定に基づく技術上の指針に関する公示」（平成26年3月31日付厚生労働省公示）及び「建築物等の解体等の作業での労働者の石綿ばく露防止に関する技術上の指針」の制定について」（平成26年4月23日付基発0423第7号厚生労働省労働基準局長通知）ほか関連法令等に基づいて業務を履行するものとする。

3 業務の目的

本業務は永平寺町農家高齢者創作館のアスベストの「使用の有無」について調査を行うことを目的とする。

4 履行場所及び調査対象建物

住所：福井県吉田郡永平寺町市野々2-20

建物：鉄筋コンクリート造 2階建 165.59 m<sup>2</sup>

5 調査概要

(1) 書面調査

建築年次、構造、既存の設計図等により、アスベストの「使用の有無」について調査を行うこと。

(2) 現地調査

現場において建物全体を目視により、アスベストを含有する建材等（含有する可能性がある建材等を含む）の「使用の有無」について調査すること。

**現地調査終了後、調査箇所とは別にアスベストが使用されている場合及び使用されている可能性がある場合は、監督職員と協議すること。**

アスベストが使用されている場合及び使用されている可能性がある場合は、現状での飛散の可能性についても調査すること。

**【調査箇所】**

別紙一覧表のとおり。

(3) サンプルング・石綿含有量分析（定性分析）

資料及び目視調査において、アスベストを含有する建材の判定ができない場合は、分析調査を行いサンプル採取の「部屋名、部位（複数採取の場合はサンプル数）」についてもまとめること。

アスベストの分析はJISに定める方法による。

## 6 調査報告書（様式は任意とする）

次の内容が分かる「調査報告書」を作成すること。

- (1) 調査箇所、調査対象建材及びアスベスト含有の有無
- (2) 調査箇所が分かる図面及び写真
- (3) アスベスト含有の有無を判断した根拠
- (4) 分析調査を行った場合は、分析結果

## 7 貸与資料

調査対象建物の配置図及び既存建物設計図等

## 8 成果品

本業務の成果品の作成にあたっては、「福井県庁グリーン購入推進方針(平成 13 年 4 月 27 日)に基づき、再生紙等の環境物品によるものとする。成果品及び提出部数は下記のとおりである。

1. 報告書(A4 版) ..... 2 部
2. 同上原稿(データ) ..... 1 式

## 9 疑義

受託者は、業務の実施中に疑義を生じた場合は監督職員と協議し、その指示を受けなければならない。なお、指示、承諾又は協議した事項については、その内容等を記録し、主要な打ち合わせには、主任技術者が出席するものとする。

## 10 契約変更

契約変更に関しては、甲乙協議の上取り決めることとするが、該当事項は下記のとおりとする。

1. 作業項目及び数量に変更が生じた場合
2. 工期の変更が生じた場合
3. 関係者協議等対外的協議により作業等に変更が生じた場合

## 11 特記事項

- (1) 着手にあたっては、業務計画書及び工程表を事前に提出し監督職員と打合せを行うこと。
- (2) 受注者は、本業務の実施にあたり、労働安全衛生法その他関係法令に従い、常に安全に留意して現場管理を行い、災害及び事故の防止に努めること。
- (3) 受注者は、建造物等に損傷を与えた場合は、速やかに発注者に連絡し、指示に基づき原状回復する。また、作業内容及び移設物件に事故等が発生した場合は、速やかにその内容を報告し、指示を受ける。
- (4) 受託者は、協議等について各関係機関・関係者との連絡を密にして作業を行い、手戻りのないようにしなければならない。

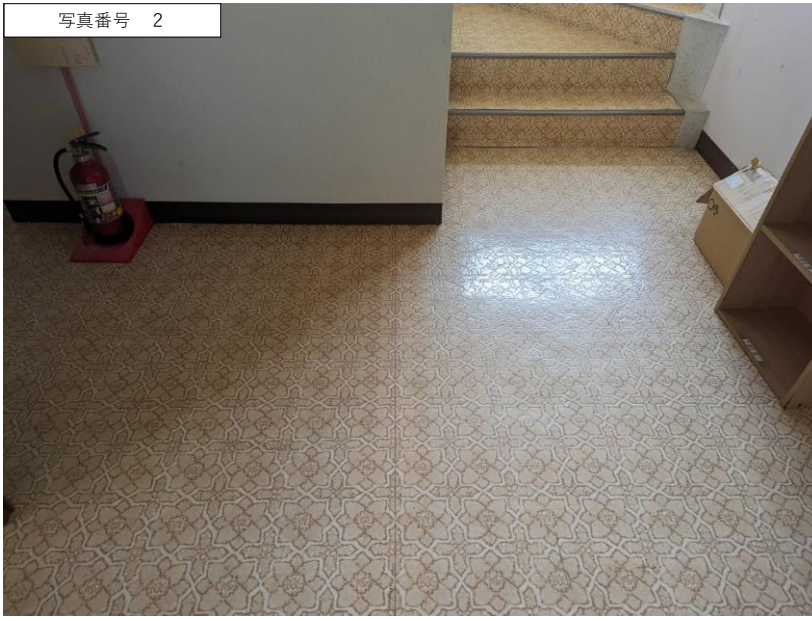
## 石綿含有調査箇所一覧（19検体）

階数	部屋名	部位	材料名	写真番号
1	玄関・ホール	天井	石こうボード (塗材含む)	1
1	玄関・ホール	壁	クロス(白色)	1・2
1	玄関・ホール	巾木	ソフト巾木	2
1	玄関・ホール	床	ビニル床シート	2
1	事務室	天井	化粧石こうボード (古)	3
1	事務室	壁	クロス(ピンク色)	3
1	事務室	床	下地塗材	4
1	調理実習室	天井	化粧石こうボード (新)	5
1	調理実習室	壁	塗材(白色)	6
1	調理実習室	床	ビニル床シート (緑色)	7
1	女子トイレ	天井	石こうボード	8
1	男子トイレ	天井	化粧石こうボード	9
1・2	階段室	巾木	ソフト巾木(階段部)	10
2	和室×2	壁	じゅらく	11
	建物外部	パラペット (上部)	塗材(緑色)	12
	建物外部	パラペット	塗材	12
	建物外部	外壁	塗材(白色)	12
	建物外部	外壁 (玄関上部)	塗材(赤色)	12
	建物外部	窓枠目地	シーリング材	12

写真番号 1



写真番号 2



写真番号 3



写真番号 4



写真番号 5



写真番号 6



写真番号 7



写真番号 8



写真番号 9





写真番号 10



写真番号 11



写真番号 12



令和6年度		業務設計書						永平寺町農林課			
町長		副町長		課長		課長 補佐		課員		設計者	
業務名	永平寺農家高齢者創作館石綿事前調査業務					業務箇所	永平寺町 市野々 地係				
設計業務費	業務価格						円				
	消費税相当額						円				
業務概要											
調査業務 石綿含有量分析(定性分析)						19.0 検体					

