

永社協発第66号
令和5年7月21日

区長 各位

社会福祉法人 永平寺町社会福祉協議会
会 長 多 田 博 幸
(公 印 省 略)

令和5年度 永平寺町社会福祉協議会 会費 (会員募集) のお願いについて

小暑の候、ますますご健勝のこととお慶び申し上げます。

日ごろより、社協事業にご協力いただきますことに厚くお礼申し上げます。

さて、今年度も下記の期間で社協会費 (会員) を募集いたします。

また、皆様からいただいた「会費」は、地域内の福祉活動の推進をはじめ、福祉支援を行うための貴重な浄財となっております。

そこで、是非ともご協力賜りますようよろしくお願い申し上げます

記

1. 金 額 一戸あたり500円
2. 募集期間 令和5年11月末日まで
3. 納入方法
 - ① ご連絡頂ければ受け取りにお伺いいたします。
 - ② ご持参頂ける場合
 - 【永平寺町社会福祉協議会 本所】 TEL 64-3000
永平寺町石上第27号41番地
 - 【永平寺事務所】 TEL 63-3868
永平寺町飯島第6号34番地
(永平寺老人福祉センター内)
 - 【松岡事務所】 TEL 61-6003
永平寺町松岡吉野塚第15号44番地
(松岡福祉総合センター内)
 - ③ 口座振込の場合
 - 福井銀行 上志比支店 普通 1036813
 - 口座名義：シヤカイフクシホウジン エイヘイジチョウシヤカイフクシキョウギカイ社会福祉法人 永平寺町社会福祉協議会
カイチョウ タダヒロユキ会 長 多田博幸
 - ※恐れ入りますが振込手数料はご負担願います。

【お問い合わせ先】

永平寺町社会福祉協議会 本所 TEL 0776-64-3000

会費(会員募集)のお願い

永平寺町社会福祉協議会は、町民の皆様からの「**会費**」に支えられています。

皆様からの貴重な浄財である**会費**は「**地域福祉活動**」や「**福祉支援**」などに有効活用させていただいております。

町民の皆様のご理解とご協力をよろしくお願いいたします。

会費の種類と年額

社協の地域福祉活動は、皆様の会費で支えられています。

・**普通会员** 500円

町内の全世帯にお願いしています。

・**特別会員** 5,000円

個人・団体等にかかわらず社協事業にご賛同いただける方にお願いしています。

・**賛助会員** 5,000円

社協活動に賛同し協力してくださる法人・事業所様にお願いしています。

※いずれの会費についても納入は任意となっております。

会費の主な使い道は…

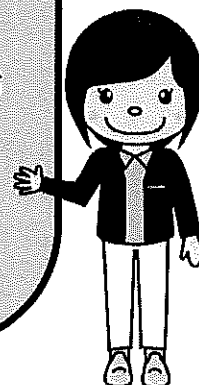
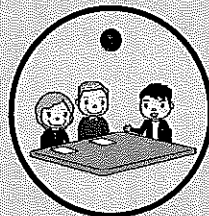
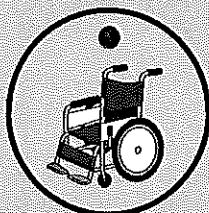
・物品貸出事業

→車いすや福祉車両の無料貸出を行う事業。

・地域福祉事業

→地域内の福祉活動（地域内の支え合い活動の推進、高齢者の見守り活動等）、ボランティア活動の支援を行う事業。

などに活用させていただきます。



【お問い合わせ先】

永平寺町社会福祉協議会 本所 ☎0776-64-3000