

素敵な
ゲストを
お迎え

アメリカのフィンドレー大学から留学生の皆さんが来てくれました。永平寺町社会福祉協議会ならではの取り組みを紹介、日本とアメリカの福祉制度にまつわる情報交換、デイサービスの見学など、大変有意義な時間になりました。



ふだんの
くらしの
しあわせ



永平寺町社会福祉協議会だより

編集発行/社会福祉法人永平寺町社会福祉協議会
<http://www.eiheijishakyo.jp/>

2023 7月号

vol.152



「ほほえみ」発行の一部に赤い羽根共同募金が使われています。



「この広報誌は、点訳版も発行しています。」

ほっこりとした時間が流れる 「えきなかカフェ」

永平寺町東古市9-85-2
第2・第4木曜日 13:00~15:00に開催しています。
おひとり様100円が必要になります。(お菓子、飲み物付き)

時間になると「カンカンカン」踏切の警告音が聞こえ、「ガタン・ゴトン」電車が通過するのを窓からのんびりと見ることが出来るカフェ。えちぜん鉄道永平寺口駅の線路を挟んで「旧永平寺口駅舎地域交流館」(以下:旧駅舎)から笑い声が聞こえてきます。

いつもボランティアスタッフがあたたかい雰囲気に参加者を迎えてくれる憩いの場所。今回は旧駅舎で開催するカフェを企画運営する「ほほえみグループ」のみなさまにインタビューをしました。

1.「えきなかカフェ」ってどんな場所?

笑いが絶えない場所です。皆さん隣近所のお仲間が誘い合って来てくれます。また、薬剤師さんや看護師さんがいるので心配事など何でも相談できます。



2.一番楽しいと思える時は?

皆さん笑顔で「今日も来たよー!」と言ってもらえることです。毎回、会話が弾んで盛り上がります。大笑いしていますよ。



3.認知症カフェへの思いは?

えきなかカフェを通して隣近所同士が支え合っ、お互いさまの気持ちを大事にできる町になってもらいたいと思います。誰もが住みやすい町を目指しています。

※旧駅舎は、今回紹介した「えきなかカフェ」だけでなく地域の方の集いの場として親しまれています。

お問い合わせ先 地域包括支援センター (役場本庁内) ☎0776-61-6166

寄附御礼

次の皆様から、社会福祉のためにたくさんの「まごころ」が寄せられました。深くお礼申し上げます。皆様からいただいた寄附金・寄贈品は、寄附されました方の希望される用途を尊重させていただきますとともに、社会福祉のため有効に活用させていただきます。

令和5年5月1日~6月30日

	氏名	住所	金額・品名	受入区分
寄附金	匿名様	匿住所	¥50,000	松岡デイサービス事業
	南保 昭雄様	市荒川	¥10,000	法人運営事業
物 品	桑原 一枝様	轟	介護用品	永平寺デイサービス事業
	匿名様	匿住所	介護用品	地域福祉事業
	永平寺町赤十字奉仕団第2分団様		タオル、衣類	永平寺デイサービス事業
	永平寺町赤十字奉仕団第3分団様		タオル、衣類、日用品	松岡・上志比デイサービス事業
	匿名様	匿住所	介護用品	ホームヘルプ事業、永平寺デイサービス事業
	NPO法人 かさじぞう様	松岡春日	日用品	子ども見守り強化事業
	匿名様	匿住所	シャワーベンチ	永平寺デイサービス事業
	すえまさファーム様	松岡末政	玉ねぎ多数	子ども見守り強化事業・松岡・永平寺・上志比デイサービス事業

無料法律相談を ご活用ください

※お一人様の相談時間は20分程度です。※事前に電話予約が必要となります。

借金、各種支払い、契約、土地、相続などについて、幅広くご相談いただけます。福井弁護士会所属の先生が対応する大変貴重な機会ですので、お困りの方は是非ご利用ください。

- 7月27日(木) 松岡公民館 (3階会議室)
担当弁護士: 山口 悠氏
- 8月24日(木) 永平寺老人福祉センター
担当弁護士: 岩佐 裕美氏
- 9月28日(木) 永平寺町社会福祉協議会 本所
担当弁護士: 岩本 雄太氏

相談の一步が解決の近道に! 心配ごと相談

社協各窓口で随時受付し、相談内容に合った専門機関や社協職員または、民生委員・児童委員さんなどが対応いたします。

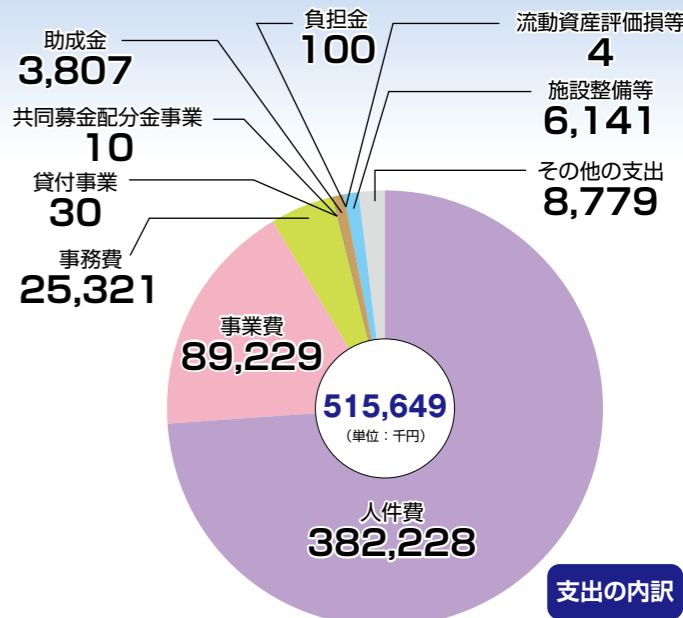
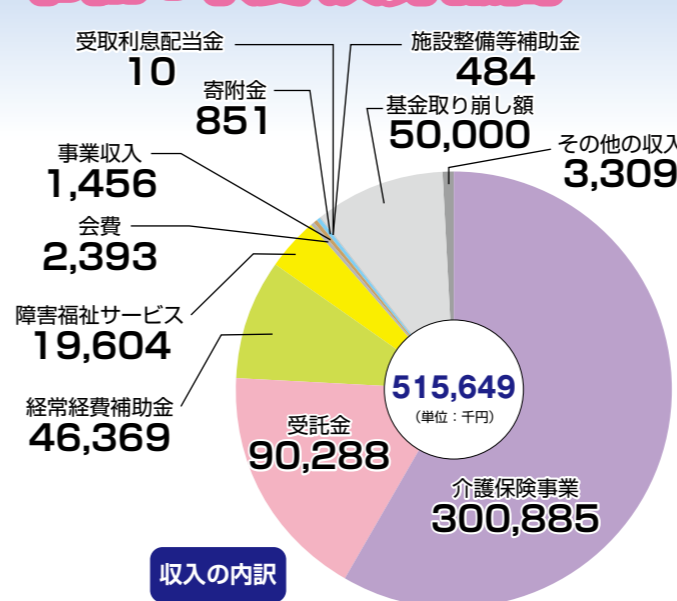
永平寺町社協各事務所への来所・電話での相談やメールでの相談も可能です。

- ☎ 上志比 0776-64-3000
- ☎ 永平寺 0776-63-3868
- ☎ 松岡 0776-61-6003



※受付時間は平日(土日祝日を除く) 8:30~17:30まで

令和4年度 決算報告



令和5年度 会員募集

社協事業は皆様からの会費で支えられています

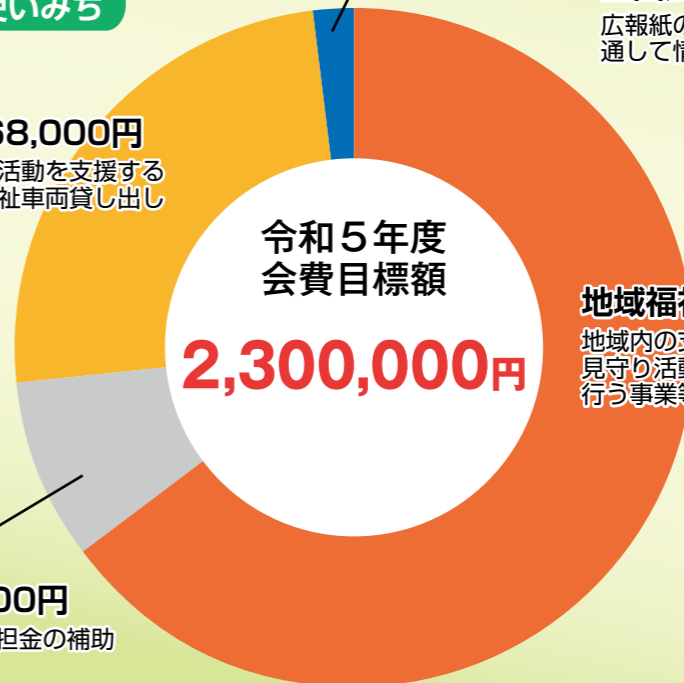
会員の種類と会費

- ★普通会員 500円
町内の全世帯にお願いしています。
 - ★特別会員 5,000円(1口)
 - ★賛助会員 5,000円(1口)
- 個人・法人・団体に、かかわらず社協事業にご賛同いただける方をお願いしています。

令和5年度会費の使いみち

物品貸出事業 568,000円
福祉教育・地域での福祉活動を支援するための各物品の購入、福祉車両貸し出し

企画広報事業 40,000円
広報紙の発行やSNS、ホームページを通して情報の発信



地域福祉事業 1,492,000円
地域内の支え合い活動の推進や高齢者の見守り活動、ボランティア活動の支援を行う事業等に活用

福祉サービス利用料 負担軽減事業 200,000円
低所得者の方に対して、利用負担金の補助

お問い合わせ先 法人運営課 ☎0776-64-3000

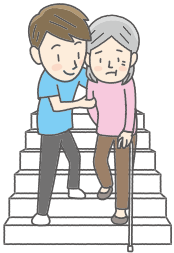
※受付時間は平日(土日祝日を除く) 8:30~17:30まで



～在宅介護の体験談を聞こう～

今回は、在宅で看取りをした介護者の方の体験談をお聞きします。

ケアマネジャーや看護師といった専門職の方々とお話しして、在宅介護について一緒に考えませんか。



- ◆ 開催日・時間：令和5年7月26日(水) 10時00分～11時30分
- ◆ 会場：えい坊館（永平寺町松岡神明3-107）
- ◆ 対象者：在宅で介護している方、介護されていた方、関心のある方
- ◆ 内容：体験談紹介、専門職を交えた相談会、交流会
- ◆ 参加費：100円

お問合せ・お申し込み先 在宅福祉サービス課 ☎63-3868

第2弾

北っ子のわくわく交流会 in 谷いこいサロン

6月15日

連音プログラムを披露☆

志比北小学校の子どもたちが、普段お世話になっている地域の皆さんに恩返しするために、ボランティアとして出張しサロンを盛り上げる「北っ子のわくわく交流会」。

前回の吉波粋生サロンに続き第2弾！上浄法寺の『谷いこいサロン』に、4・5・6年生の皆さんが来てくれました。

帰り際にハイタッチ👏



一緒に折った巨大折り鶴を片手にピース👏



サロンに関するお問い合わせ先

地域福祉推進課 ☎0776-61-6003

在宅介護支援センターの住所と電話番号が変わりました

住所 永平寺町鳴鹿山鹿22-39
☎ 0776-63-6305