

「時刻表が見つらい」「乗り継ぎがわからない」 そんな問題を解決！

マイ時刻表を無料で作成

「コミュニティバスの時刻表が見つらい」「乗り継ぎをどのようにすればよいかわからない」という声にお応えし、あなた専用の『マイ時刻表』を無料で作成します。

「公共交通機関を使って〇〇に行くには」など、自宅からどのように行けばよいかわからない場合でも、お問い合わせくだされば『マイ時刻表』を作成します。

どうぞお気軽にご連絡ください。



例 1

吉峰におすまいの
●●さんのマイ時刻表

自宅近くのバス停 **吉峰入口** 目的地 **福井大学病院**
最寄りのバス停 **福井大学病院**

行き		帰り	
吉峰入口		福井大学病院	
①8:21発	②10:36発	①12:18発	
上志比コース		山王駅前～大学病院コース	
↓	↓	↓	
①8:36着	②10:51着	①12:51着	
山王 乗り継ぎ		山王 乗り継ぎ	
①8:55発	②11:15発	①12:54発	
山王駅前～大学病院コース		山王駅前～大学病院コース	
↓	↓	↓	
福井大学病院		吉峰入口	
①9:28着	②11:48着	①13:20着	

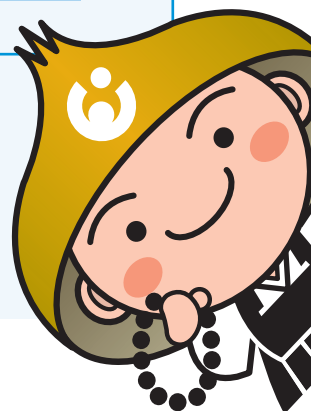
例 2

志比界におすまいの
●●さんのマイ時刻表

自宅近くのバス停 **志比界東** 目的地 **翠 荘**
最寄りのバス停 **福祉総合センター**

行き		帰り	
志比界東		福祉総合センター	
①9:20発	②10:54発	①13:00発	②14:30発
松岡コース		松岡コース	
↓	↓	↓	↓
①9:44着	②11:14着	①13:20着	②14:54着
福祉総合センター		志比界東	

申込用紙は、役場にございます。町のホームページからもダウンロードできます。必要事項を記入して役場に持参、郵送、またはFAXでお申し込みください。



- 持参の場合 役場本庁総合政策課、永平寺支所、上志比支所
- 郵送の場合 〒910-1192 永平寺町松岡春日1-4 永平寺町総合政策課

問合せ 永平寺町総合政策課 TEL 0776-61-3942