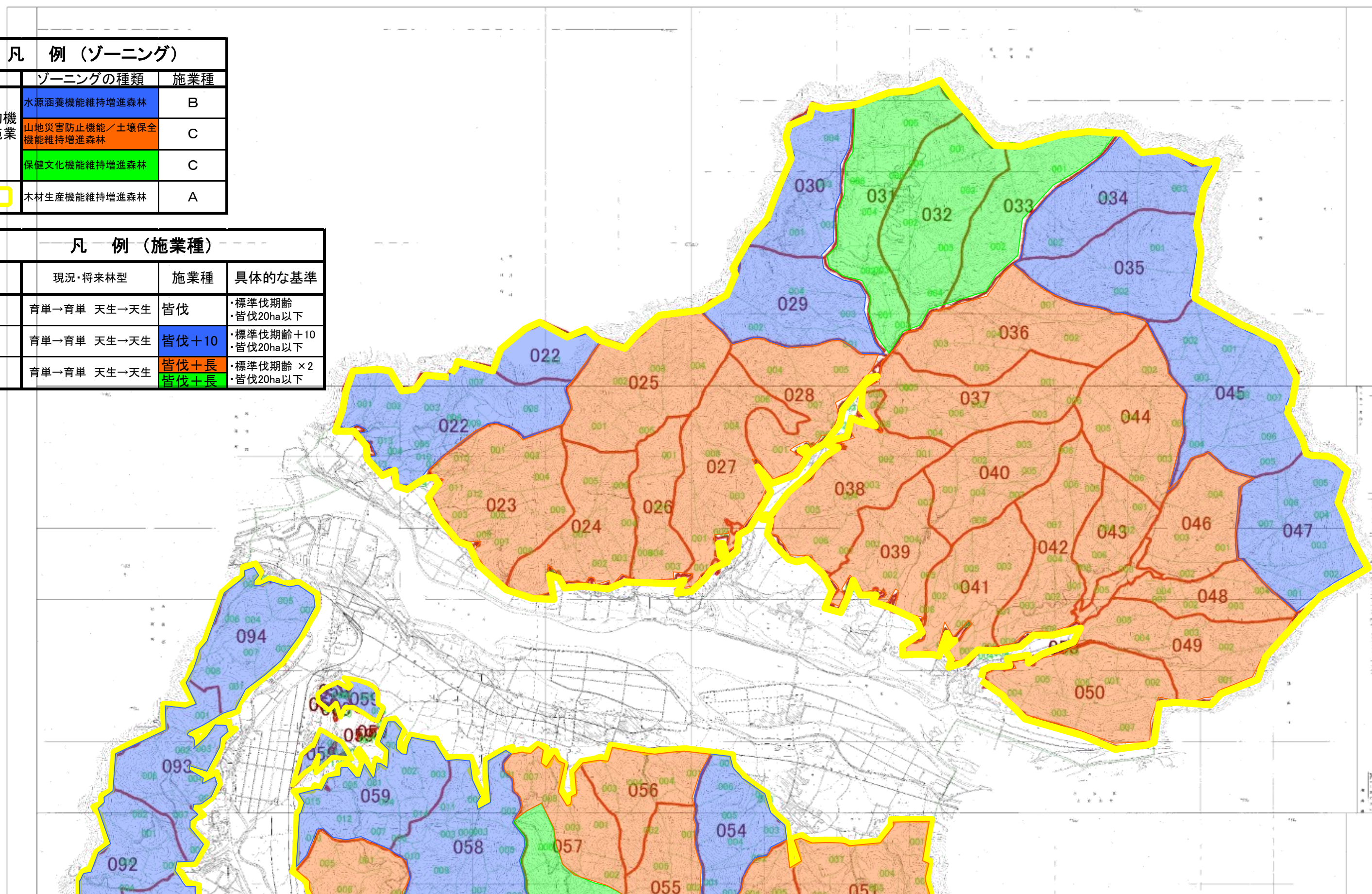


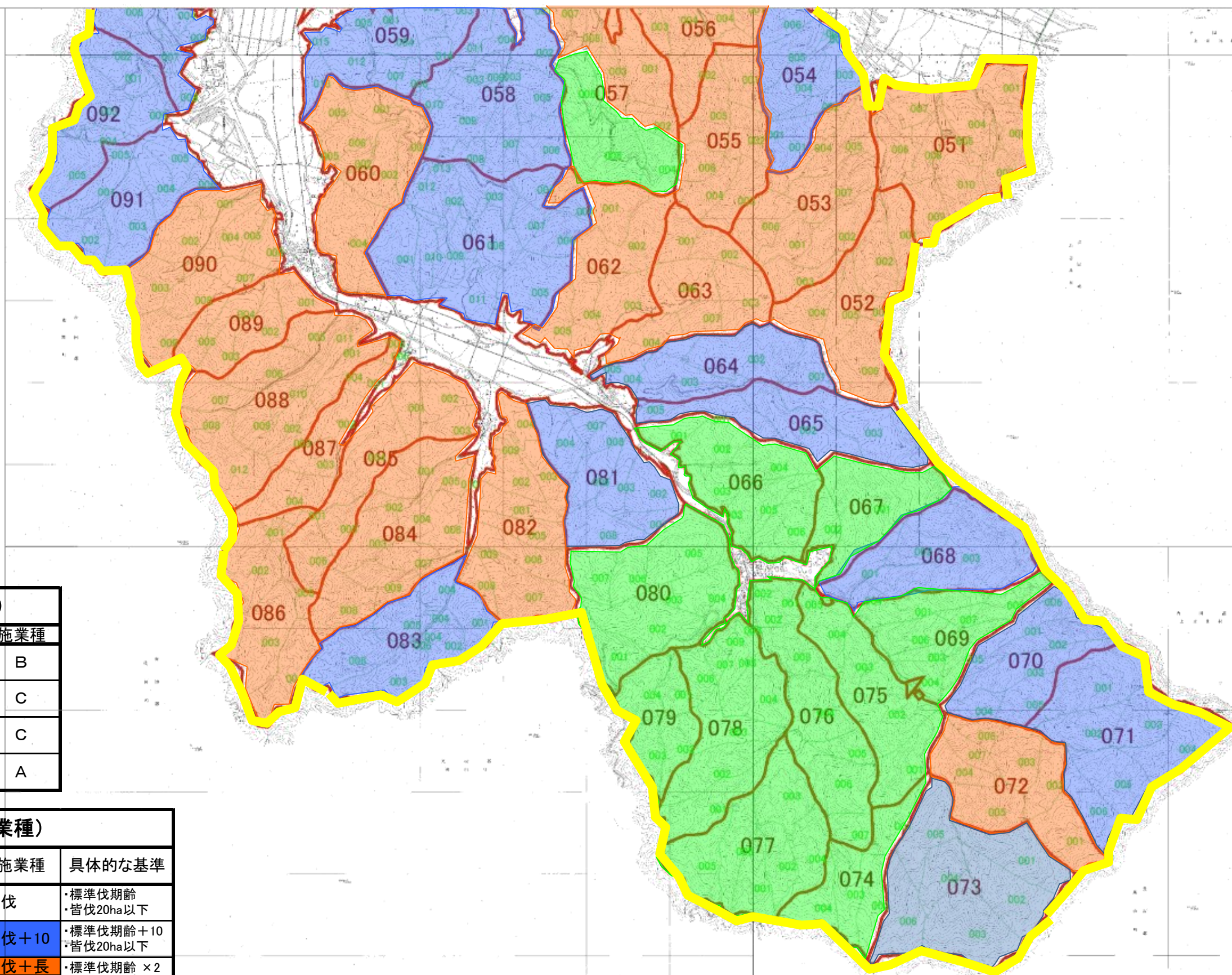
| 凡 例 (ゾーニング) | | |
|-------------|-----------------------|-----|
| | ゾーニングの種類 | 施業種 |
| 公益的機能別施業森林 | 水源涵養機能維持増進森林 | B |
| | 山地災害防止機能／土壌保全機能維持増進森林 | C |
| | 保健文化機能維持増進森林 | C |
| | 木材生産機能維持増進森林 | A |

| 凡 例 (施業種) | | | |
|-----------|----------------|--------------|-------------------------|
| | 現況・将来林型 | 施業種 | 具体的な基準 |
| A | 育単→育単 天生→天生 | 皆伐 | ・標準伐期齢 ・皆伐20ha以下 |
| B | 育単→育単 天生→天生 | 皆伐+10 | ・標準伐期齢+10 ・皆伐20ha以下 |
| C | 育単→育単 天生→天生 | 皆伐+長 皆伐+長 | ・標準伐期齢 × 2 ・皆伐20ha以下 |

| 凡 例 (ゾーニング) | | |
|-------------|-----------------------|-----|
| | ゾーニングの種類 | 施業種 |
| 公益的機能別施業森林 | 水源涵養機能維持増進森林 | B |
| | 山地災害防止機能／土壌保全機能維持増進森林 | C |
| | 保健文化機能維持増進森林 | C |
| | 木材生産機能維持増進森林 | A |

| 凡 例 (施業種) | | | |
|-----------|-------------|--------------|------------------------|
| | 現況・将来林型 | 施業種 | 具体的な基準 |
| A | 育単→育単 天然→天然 | 皆伐 | ・標準伐期齢 ・皆伐20ha以下 |
| B | 育単→育単 天然→天然 | 皆伐+10 | ・標準伐期齢+10 ・皆伐20ha以下 |
| C | 育単→育単 天然→天然 | 皆伐+長 皆伐+長 | ・標準伐期齢×2 ・皆伐20ha以下 |





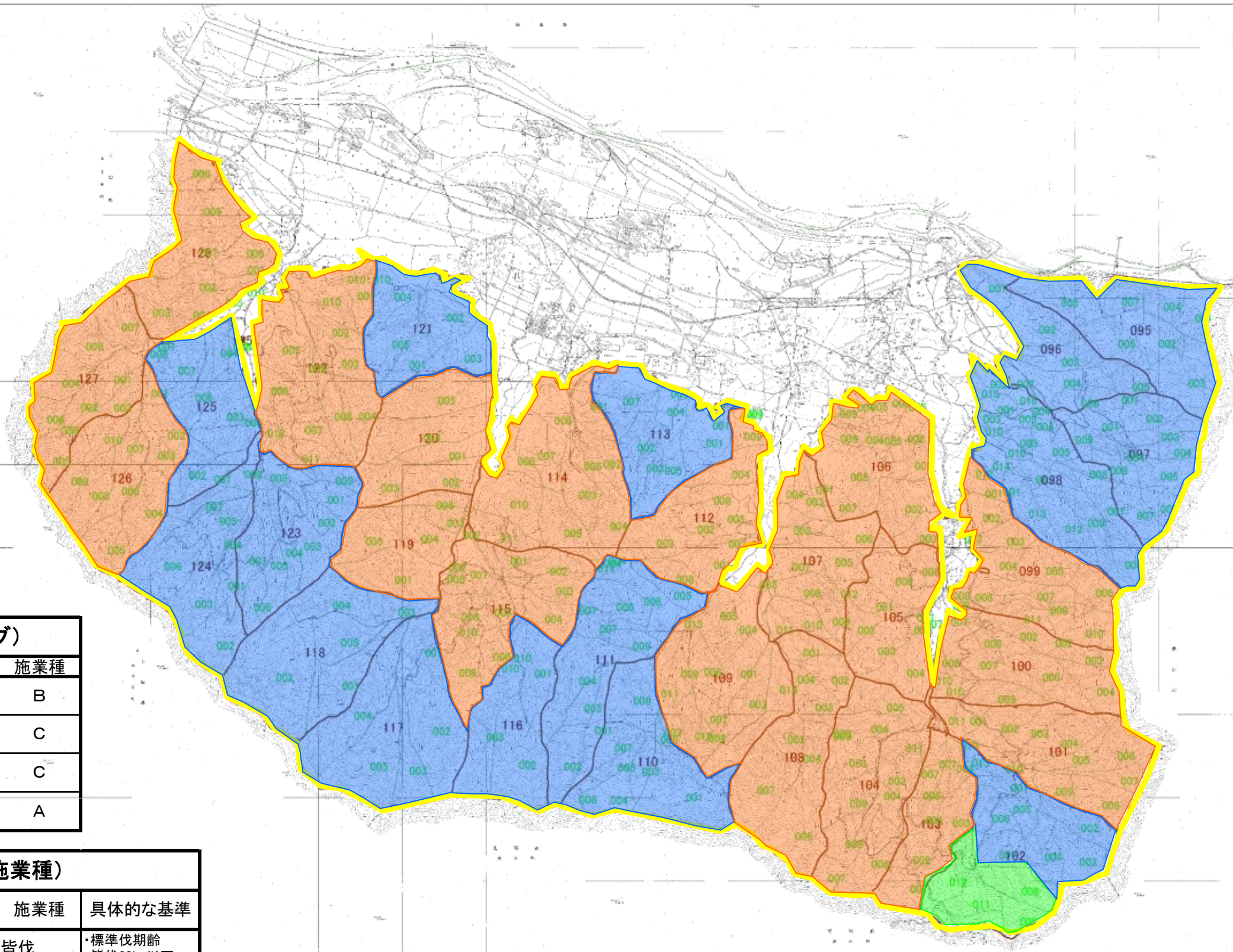
| 凡 例 (ゾーニング) | | |
|-------------|-----------------------|-----|
| | ゾーニングの種類 | 施業種 |
| 公益的機能別施業森林 | 水源涵養機能維持増進森林 | B |
| | 山地災害防止機能／土壌保全機能維持増進森林 | C |
| | 保健文化機能維持増進森林 | C |
| | 木材生産機能維持増進森林 | A |

| 凡 例 (施業種) | | | |
|-----------|-------------|--------------|------------------------|
| | 現況・将来林型 | 施業種 | 具体的な基準 |
| A | 育単→育単 天生→天生 | 皆伐 | ・標準伐期齢 ・皆伐20ha以下 |
| B | 育単→育単 天生→天生 | 皆伐+10 | ・標準伐期齢+10 ・皆伐20ha以下 |
| C | 育単→育単 天生→天生 | 皆伐+長 皆伐+長 | ・標準伐期齢×2 ・皆伐20ha以下 |

永平寺町森林整備計画概要図

(公益的機能別施業森林)

上志比地区

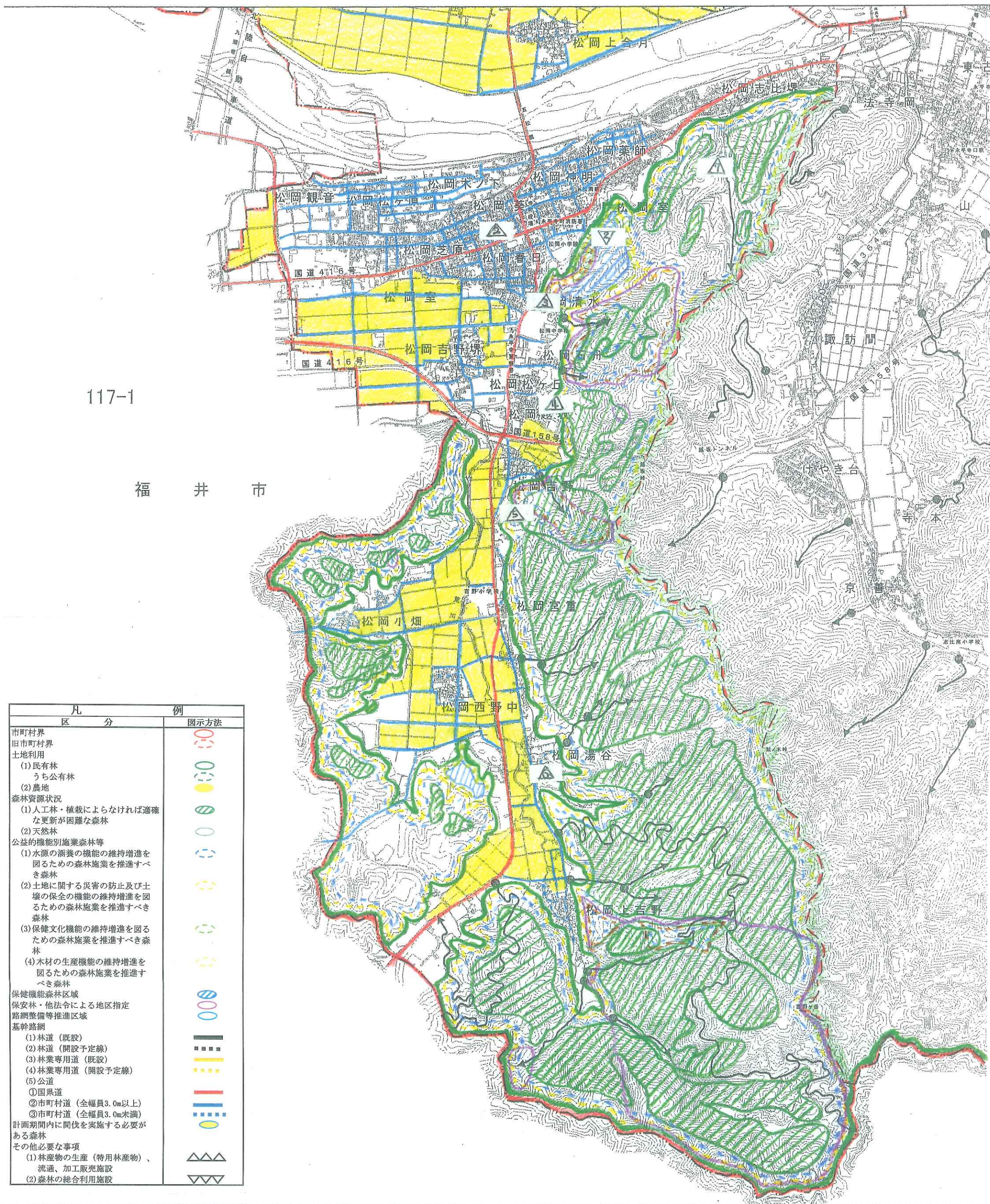


| 凡 例 (ゾーニング) | | |
|-------------|-----------------------|-----|
| | ゾーニングの種類 | 施業種 |
| 公益的機能別施業森林 | 水源涵養機能維持増進森林 | B |
| | 山地災害防止機能／土壌保全機能維持増進森林 | C |
| | 保健文化機能維持増進森林 | C |
| | 木材生産機能維持増進森林 | A |

| 凡 例 (施業種) | | | |
|-----------|-------------|--------------|------------------------|
| | 現況・将来林型 | 施業種 | 具体的な基準 |
| A | 育単→育単 天生→天生 | 皆伐 | ・標準伐期齢 ・皆伐20ha以下 |
| B | 育単→育単 天生→天生 | 皆伐+10 | ・標準伐期齢+10 ・皆伐20ha以下 |
| C | 育単→育単 天生→天生 | 皆伐+長 皆伐+長 | ・標準伐期齢×2 ・皆伐20ha以下 |

永平寺町森林整備計画概要図

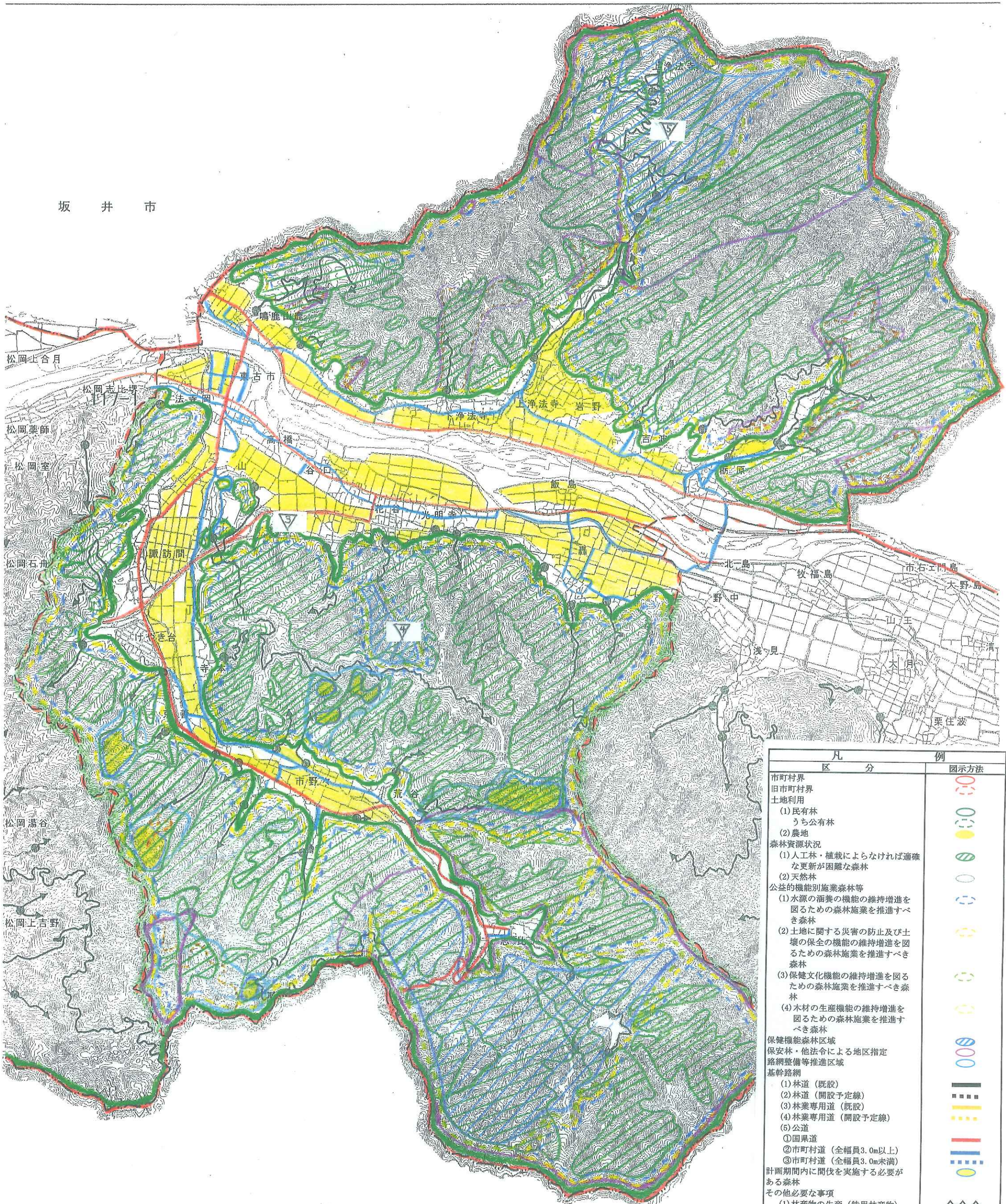
松岡地区



永平寺町森林整備計画概要図

永平寺地区

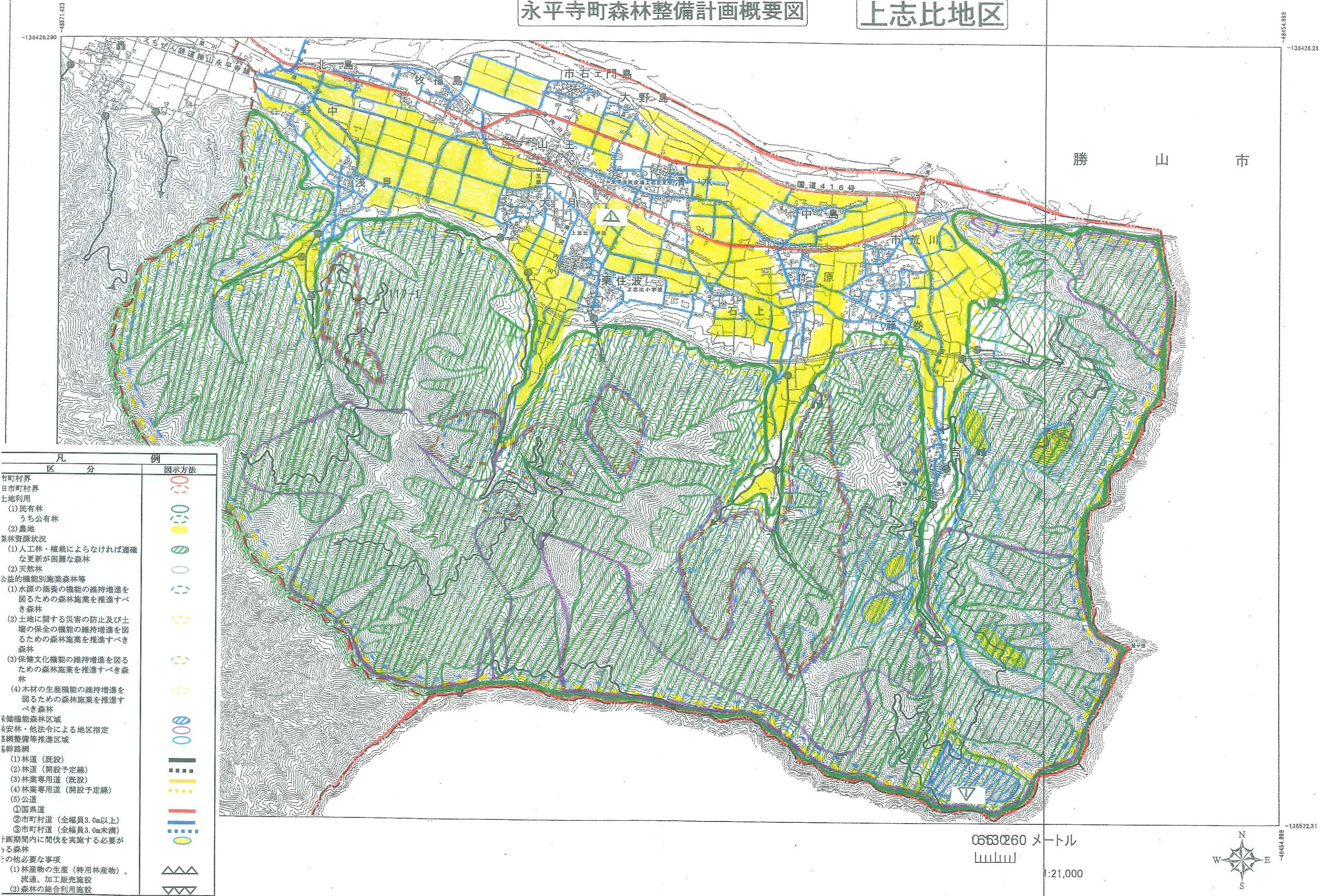
坂井市



| 凡 | 例 |
|--|------|
| 市町村界 | 図示方法 |
| 旧市町村界 | |
| 土地利用 | |
| (1) 民有林 | |
| うち公有林 | |
| (2) 農地 | |
| 森林資源状況 | |
| (1) 人工林・植栽によらなければ適確な更新が困難な森林 | |
| (2) 天然林 | |
| 公益的機能別施業森林等 | |
| (1) 水源の涵養の機能の維持増進を図るための森林施業を推進すべき森林 | |
| (2) 土地に関する災害の防止及び土壌の保全の機能の維持増進を図るための森林施業を推進すべき森林 | |
| (3) 保健文化機能の維持増進を図るための森林施業を推進すべき森林 | |
| (4) 木材の生産機能の維持増進を図るための森林施業を推進すべき森林 | |
| 保健機能森林区域 | |
| 保安林・他法令による地区指定 | |
| 路網整備等推進区域 | |
| 基幹路網 | |
| (1) 林道（既設） | |
| (2) 林道（開設予定線） | |
| (3) 林業専用道（既設） | |
| (4) 林業専用道（開設予定線） | |
| (5) 公道 | |
| ① 国県道 | |
| ② 市町村道（全幅員3.0m以上） | |
| ③ 市町村道（全幅員3.0m未満） | |
| 計画期間内に間伐を実施する必要がある森林 | |
| その他必要な事項 | |
| (1) 林産物の生産（特用林産物）、流通、加工販売施設 | |
| (2) 森林の総合利用施設 | |

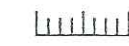
永平寺町森林整備計画概要図

上志比地区

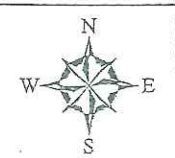


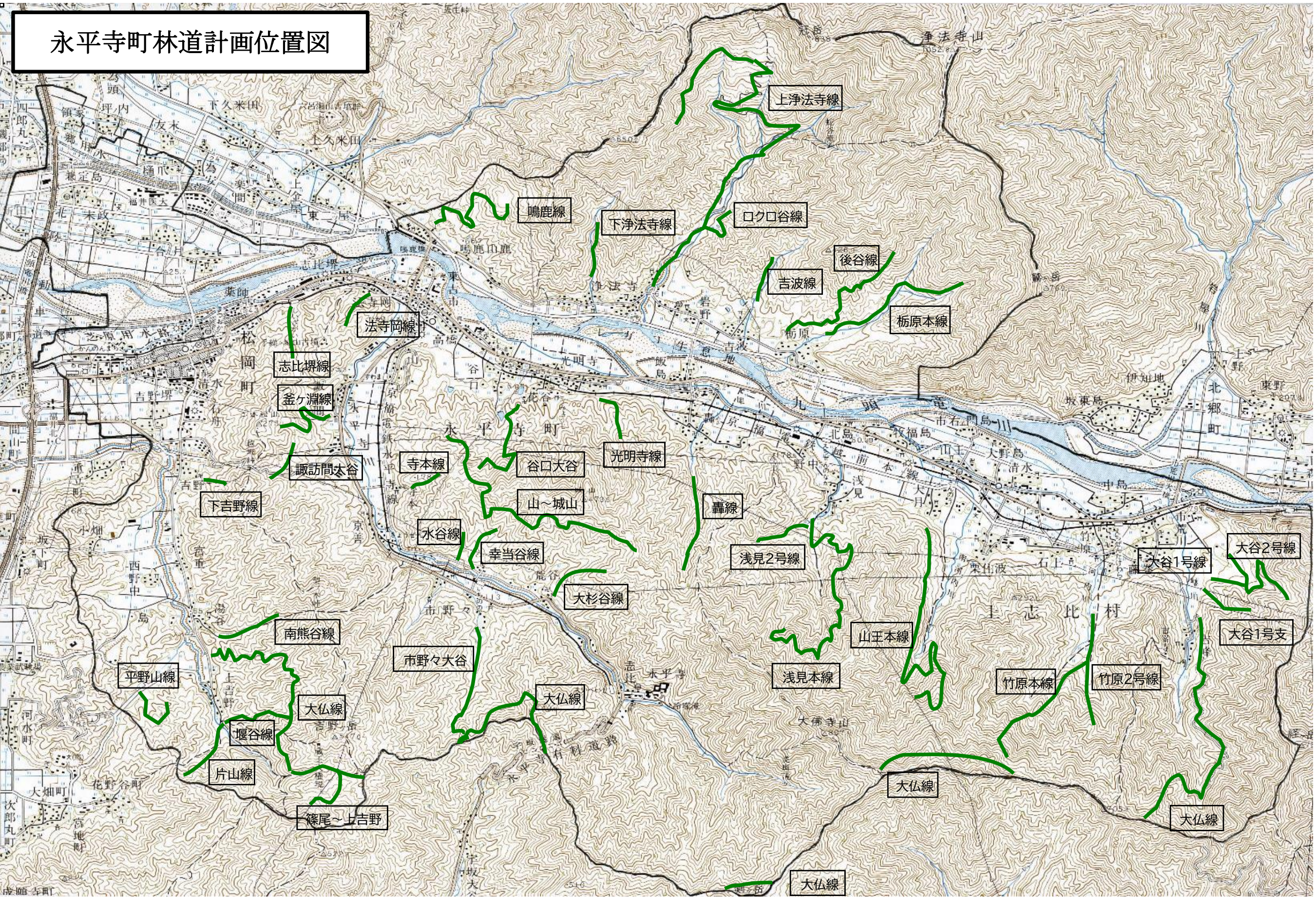
| 凡 | 例 |
|--|------|
| 区分 | 図示方法 |
| 市町村界 | ○ |
| 日市町村界 | ○ |
| 土地利用 | |
| (1) 民有林 | ○ |
| うち公有林 | ○ |
| (2) 農地 | ○ |
| 森林資源状況 | |
| (1) 人工林・植栽によらなければ適確な更新が困難な森林 | ○ |
| (2) 天然林 | ○ |
| 公益的機能別施策森林等 | |
| (1) 水源の涵養の機能の維持増進を図るための森林施策を推進すべき森林 | ○ |
| (2) 土地に関する災害の防止及び土壌の保全の機能の維持増進を図るための森林施策を推進すべき森林 | ○ |
| (3) 保健文化機能の維持増進を図るための森林施策を推進すべき森林 | ○ |
| (4) 木材の生産機能の維持増進を図るための森林施策を推進すべき森林 | ○ |
| 保健機能森林区域 | ○ |
| 保安林・他法令による地区指定 | ○ |
| 網整備等推進区域 | ○ |
| 幹路網 | |
| (1) 林道（既設） | — |
| (2) 林道（開設予定線） | — |
| (3) 林業専用道（既設） | — |
| (4) 林業専用道（開設予定線） | — |
| (5) 公道 | — |
| ① 国道 | — |
| ② 市町村道（全幅員3.0m以上） | — |
| ③ 市町村道（全幅員3.0m未満） | — |
| 計画期間内に間伐を実施する必要がある森林 | ○ |
| その他必要な事項 | |
| (1) 林産物の生産（特用林産物）、流通、加工販売施設 | △ |
| (2) 森林の総合利用施設 | ▽ |

0653260 メートル

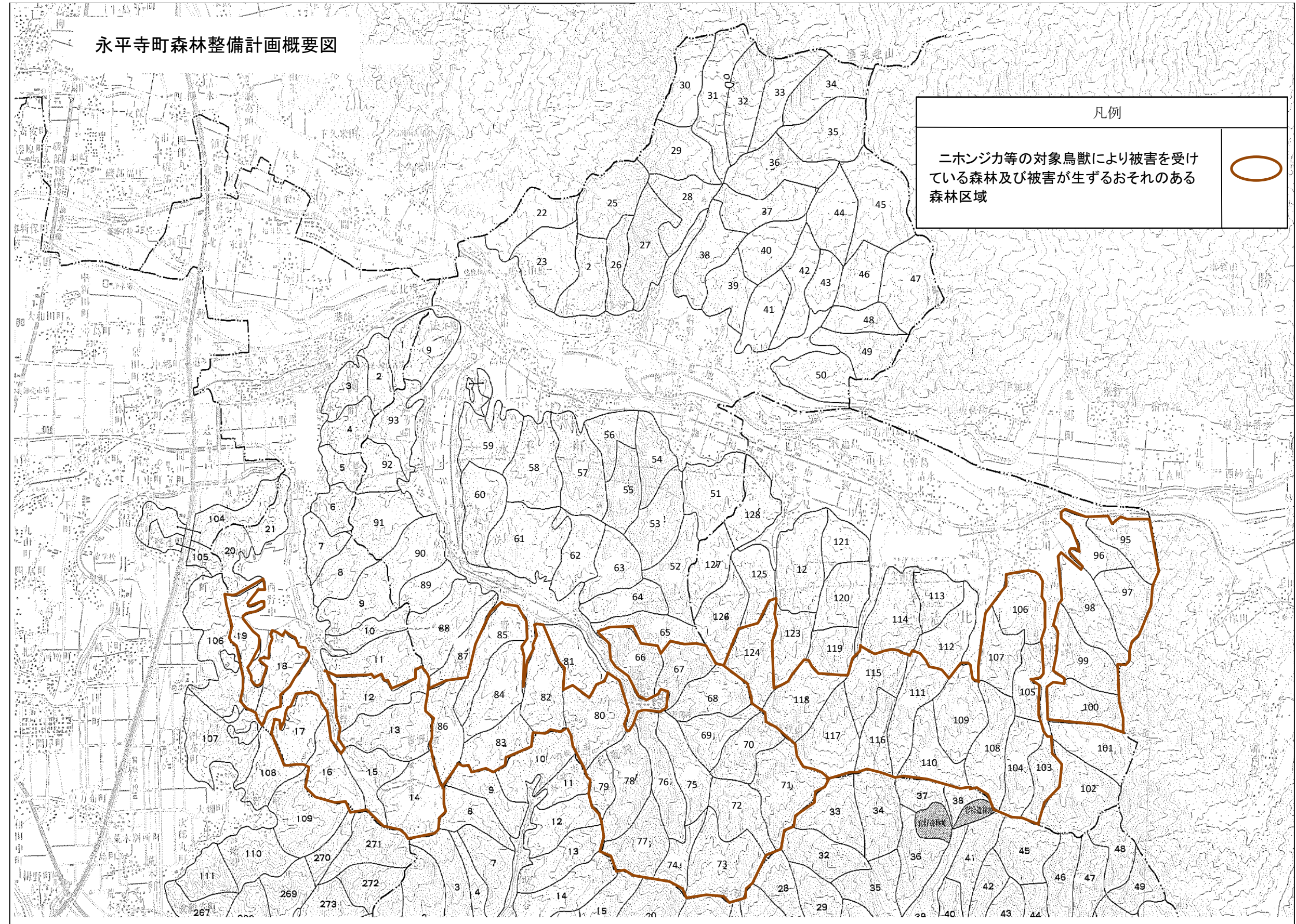


1:21,000



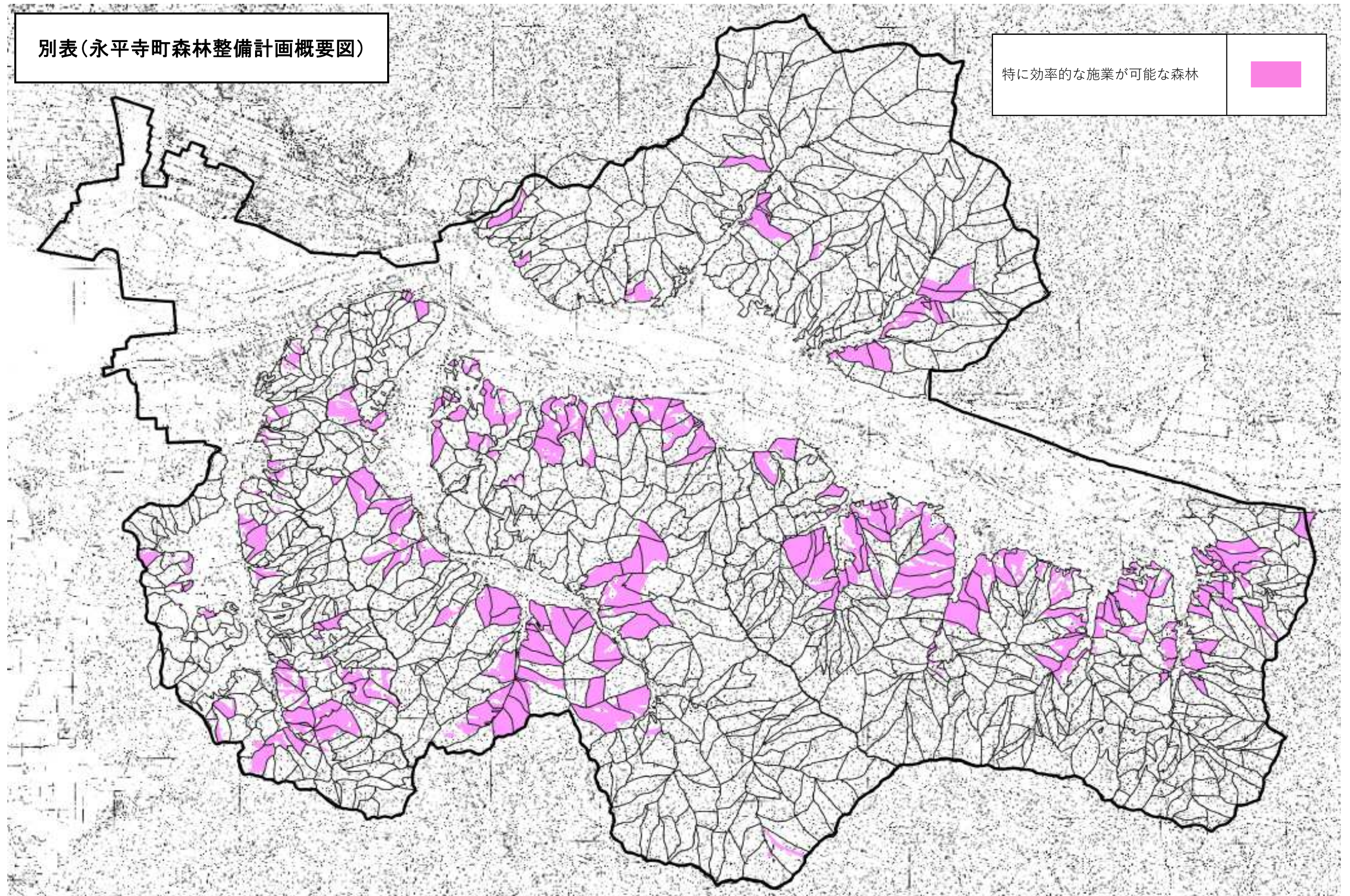
[illegible]

永平寺町森林整備計画概要図



別表(永平寺町森林整備計画概要図)

特に効率的な施業が可能な森林



別表 公益的機能別施業森林の区域

特に効率的な施業が可能な森林

〈準林班単位で設定（人工林のみ、制限林のぞく）〉

| 地区名 | 大字名 | 林班 | 準林班 | 面積（ha） |
|------|-------|----|-----|--------|
| 永平寺町 | 松岡窪 | 2 | 1 | 0.47 |
| 永平寺町 | 松岡室 | 3 | 4 | 0.42 |
| 永平寺町 | 松岡室 | 3 | 5 | 0.66 |
| 永平寺町 | 松岡室 | 3 | 6 | 0.85 |
| 永平寺町 | 松岡櫛 | 3 | 8 | 0.19 |
| 永平寺町 | 松岡吉野堺 | 4 | 6 | 1.21 |
| 永平寺町 | 松岡吉野堺 | 4 | 9 | 1.04 |
| 永平寺町 | 松岡吉野堺 | 5 | 1 | 0.94 |
| 永平寺町 | 松岡吉野堺 | 5 | 3 | 0.21 |
| 永平寺町 | 松岡吉野 | 6 | 1 | 0.99 |
| 永平寺町 | 松岡吉野 | 6 | 3 | 0.88 |
| 永平寺町 | 松岡吉野 | 6 | 4 | 0.70 |
| 永平寺町 | 松岡吉野 | 6 | 6 | 0.62 |
| 永平寺町 | 松岡吉野 | 6 | 7 | 1.19 |
| 永平寺町 | 松岡吉野 | 6 | 8 | 0.20 |
| 永平寺町 | 松岡吉野 | 6 | 11 | 0.10 |
| 永平寺町 | 松岡吉野 | 7 | 5 | 1.18 |
| 永平寺町 | 松岡吉野 | 7 | 6 | 2.10 |
| 永平寺町 | 松岡湯谷 | 7 | 8 | 6.03 |
| 永平寺町 | 松岡宮重 | 8 | 10 | 0.09 |
| 永平寺町 | 松岡宮重 | 8 | 11 | 0.65 |
| 永平寺町 | 松岡湯谷 | 11 | 5 | 3.14 |
| 永平寺町 | 松岡湯谷 | 11 | 13 | 0.78 |
| 永平寺町 | 松岡上吉野 | 12 | 4 | 2.09 |
| 永平寺町 | 松岡上吉野 | 12 | 6 | 1.93 |
| 永平寺町 | 松岡上吉野 | 12 | 7 | 3.45 |
| 永平寺町 | 松岡上吉野 | 12 | 14 | 0.43 |
| 永平寺町 | 松岡上吉野 | 13 | 1 | 0.77 |
| 永平寺町 | 松岡上吉野 | 13 | 4 | 3.79 |
| 永平寺町 | 松岡上吉野 | 13 | 9 | 6.13 |
| 永平寺町 | 松岡上吉野 | 13 | 10 | 5.00 |
| 永平寺町 | 松岡上吉野 | 13 | 11 | 4.01 |
| 永平寺町 | 松岡西野中 | 13 | 12 | 1.46 |
| 永平寺町 | 松岡西野中 | 13 | 13 | 1.97 |
| 永平寺町 | 松岡上吉野 | 13 | 14 | 1.47 |
| 永平寺町 | 松岡上吉野 | 15 | 1 | 2.23 |
| 永平寺町 | 松岡上吉野 | 15 | 3 | 0.42 |

別表 公益的機能別施業森林の区域

特に効率的な施業が可能な森林

〈準林班単位で設定（人工林のみ、制限林のぞく）〉

| 地区名 | 地域名 | 林班 | 準林班 | 面積（ha） |
|------|-------|----|-----|--------|
| 永平寺町 | 松岡上吉野 | 15 | 4 | 3.67 |
| 永平寺町 | 松岡上吉野 | 15 | 10 | 4.04 |
| 永平寺町 | 松岡上吉野 | 16 | 3 | 2.86 |
| 永平寺町 | 松岡上吉野 | 16 | 8 | 6.36 |
| 永平寺町 | 松岡上吉野 | 17 | 3 | 0.22 |
| 永平寺町 | 松岡上吉野 | 17 | 4 | 2.93 |
| 永平寺町 | 松岡上吉野 | 17 | 9 | 0.25 |
| 永平寺町 | 松岡上吉野 | 17 | 10 | 0.10 |
| 永平寺町 | 松岡島 | 18 | 2 | 0.36 |
| 永平寺町 | 松岡西野中 | 19 | 3 | 0.42 |
| 永平寺町 | 松岡島 | 19 | 5 | 0.06 |
| 永平寺町 | 松岡小畑 | 20 | 6 | 2.01 |
| 永平寺町 | 松岡小畑 | 20 | 8 | 0.33 |
| 永平寺町 | 鳴鹿山鹿 | 22 | 5 | 3.43 |
| 永平寺町 | 鳴鹿山鹿 | 22 | 6 | 1.12 |
| 永平寺町 | 鳴鹿山鹿 | 23 | 3 | 1.37 |
| 永平寺町 | 下浄法寺 | 26 | 3 | 4.31 |
| 永平寺町 | 下浄法寺 | 29 | 1 | 2.78 |
| 永平寺町 | 上浄法寺 | 38 | 2 | 6.12 |
| 永平寺町 | 上浄法寺 | 38 | 8 | 2.12 |
| 永平寺町 | 吉波 | 40 | 4 | 1.45 |
| 永平寺町 | 栃原 | 46 | 2 | 5.86 |
| 永平寺町 | 栃原 | 48 | 1 | 4.64 |
| 永平寺町 | 栃原 | 48 | 2 | 1.00 |
| 永平寺町 | 栃原 | 49 | 5 | 3.46 |
| 永平寺町 | 栃原 | 50 | 5 | 6.58 |
| 永平寺町 | 栃原 | 50 | 6 | 2.90 |
| 永平寺町 | 轟 | 51 | 1 | 5.56 |
| 永平寺町 | 轟 | 51 | 4 | 4.55 |
| 永平寺町 | 轟 | 54 | 2 | 3.56 |
| 永平寺町 | 轟 | 54 | 3 | 5.61 |
| 永平寺町 | 轟 | 54 | 5 | 4.88 |
| 永平寺町 | 轟 | 54 | 6 | 4.82 |
| 永平寺町 | 轟 | 54 | 7 | 1.50 |
| 永平寺町 | 轟 | 54 | 8 | 0.40 |
| 永平寺町 | 光明寺 | 56 | 1 | 4.79 |
| 永平寺町 | 光明寺 | 56 | 3 | 1.93 |

別表 公益的機能別施業森林の区域

特に効率的な施業が可能な森林

〈準林班単位で設定（人工林のみ、制限林のぞく）〉

| 地区名 | 地域名 | 林班 | 準林班 | 面積（ha） |
|------|-----------|----|-----|--------|
| 永平寺町 | 光明寺 | 56 | 4 | 7.39 |
| 永平寺町 | 花谷 | 57 | 3 | 2.50 |
| 永平寺町 | 花谷 | 57 | 7 | 1.55 |
| 永平寺町 | 花谷 | 57 | 8 | 3.01 |
| 永平寺町 | 谷口 | 58 | 1 | 1.41 |
| 永平寺町 | 谷口 | 58 | 2 | 2.55 |
| 永平寺町 | 谷口 | 58 | 5 | 6.87 |
| 永平寺町 | 谷口 | 58 | 8 | 1.43 |
| 永平寺町 | 谷口 | 58 | 10 | 0.63 |
| 永平寺町 | 谷口 | 59 | 2 | 2.09 |
| 永平寺町 | 谷口 | 59 | 3 | 3.67 |
| 永平寺町 | 東古市・高橋・谷口 | 59 | 5 | 2.46 |
| 永平寺町 | 高橋 | 59 | 6 | 1.07 |
| 永平寺町 | 東古市 | 59 | 7 | 3.19 |
| 永平寺町 | 東古市・高橋 | 59 | 8 | 0.69 |
| 永平寺町 | 山 | 59 | 9 | 0.32 |
| 永平寺町 | 山 | 59 | 10 | 0.06 |
| 永平寺町 | 東古市 | 59 | 13 | 4.37 |
| 永平寺町 | 東古市 | 59 | 15 | 1.98 |
| 永平寺町 | 荒谷 | 63 | 4 | 5.06 |
| 永平寺町 | 荒谷 | 63 | 7 | 6.70 |
| 永平寺町 | 荒谷 | 64 | 3 | 6.78 |
| 永平寺町 | 荒谷 | 65 | 1 | 6.69 |
| 永平寺町 | 志比 | 66 | 2 | 4.97 |
| 永平寺町 | 志比 | 73 | 2 | 4.87 |
| 永平寺町 | 志比 | 73 | 3 | 0.87 |
| 永平寺町 | 志比 | 78 | 5 | 1.59 |
| 永平寺町 | 志比 | 80 | 2 | 10.18 |
| 永平寺町 | 志比 | 80 | 4 | 8.23 |
| 永平寺町 | 志比 | 80 | 6 | 6.72 |
| 永平寺町 | 志比 | 81 | 1 | 1.92 |
| 永平寺町 | 志比 | 81 | 2 | 6.36 |
| 永平寺町 | 荒谷 | 81 | 4 | 7.76 |
| 永平寺町 | 荒谷 | 81 | 5 | 3.16 |
| 永平寺町 | 荒谷 | 81 | 7 | 4.04 |
| 永平寺町 | 市野々 | 82 | 1 | 5.99 |
| 永平寺町 | 市野々 | 82 | 2 | 3.66 |

別表 公益的機能別施業森林の区域

特に効率的な施業が可能な森林

〈準林班単位で設定（人工林のみ、制限林のぞく）〉

| 地区名 | 地域名 | 林班 | 準林班 | 面積（ha） |
|------|--------|----|-----|--------|
| 永平寺町 | 市野々 | 82 | 4 | 5.75 |
| 永平寺町 | 市野々 | 82 | 6 | 5.94 |
| 永平寺町 | 市野々 | 82 | 8 | 3.77 |
| 永平寺町 | 市野々 | 82 | 9 | 1.39 |
| 永平寺町 | 市野々 | 83 | 1 | 7.41 |
| 永平寺町 | 市野々 | 83 | 2 | 4.52 |
| 永平寺町 | 市野々 | 83 | 4 | 2.09 |
| 永平寺町 | 市野々 | 83 | 5 | 4.02 |
| 永平寺町 | 市野々 | 83 | 6 | 1.72 |
| 永平寺町 | 市野々 | 84 | 6 | 6.26 |
| 永平寺町 | 市野々 | 85 | 1 | 2.65 |
| 永平寺町 | 市野々 | 85 | 2 | 3.95 |
| 永平寺町 | 市野々 | 85 | 3 | 5.93 |
| 永平寺町 | 市野々 | 87 | 2 | 2.84 |
| 永平寺町 | 京善 | 89 | 1 | 2.62 |
| 永平寺町 | 京善 | 89 | 4 | 2.75 |
| 永平寺町 | 京善 | 90 | 1 | 2.55 |
| 永平寺町 | 京善・諏訪間 | 90 | 4 | 2.03 |
| 永平寺町 | 京善 | 90 | 5 | 2.26 |
| 永平寺町 | 京善 | 90 | 6 | 0.44 |
| 永平寺町 | 京善 | 90 | 7 | 1.56 |
| 永平寺町 | 京善 | 90 | 8 | 1.96 |
| 永平寺町 | 諏訪間 | 91 | 4 | 3.87 |
| 永平寺町 | 諏訪間 | 91 | 5 | 3.93 |
| 永平寺町 | 諏訪間 | 91 | 6 | 0.19 |
| 永平寺町 | 諏訪間 | 93 | 5 | 2.41 |
| 永平寺町 | 諏訪間 | 93 | 6 | 6.79 |
| 永平寺町 | 法寺岡 | 94 | 5 | 3.51 |
| 永平寺町 | 藤巻 | 95 | 1 | 1.94 |
| 永平寺町 | 藤巻 | 96 | 3 | 3.24 |
| 永平寺町 | 藤巻・市荒川 | 96 | 4 | 6.56 |
| 永平寺町 | 市荒川 | 96 | 6 | 1.94 |
| 永平寺町 | 市荒川 | 96 | 7 | 1.37 |
| 永平寺町 | 市荒川 | 97 | 9 | 1.05 |
| 永平寺町 | 藤巻 | 98 | 2 | 1.10 |
| 永平寺町 | 市荒川 | 98 | 3 | 2.38 |
| 永平寺町 | 市荒川 | 98 | 4 | 0.78 |

別表 公益的機能別施業森林の区域

特に効率的な施業が可能な森林

〈準林班単位で設定（人工林のみ、制限林のぞく）〉

| 地区名 | 地域名 | 林班 | 準林班 | 面積（ha） |
|------|-----|-----|-----|--------|
| 永平寺町 | 市荒川 | 98 | 5 | 0.42 |
| 永平寺町 | 市荒川 | 98 | 7 | 3.08 |
| 永平寺町 | 市荒川 | 98 | 10 | 1.27 |
| 永平寺町 | 市荒川 | 98 | 11 | 1.36 |
| 永平寺町 | 市荒川 | 98 | 14 | 1.82 |
| 永平寺町 | 藤巻 | 98 | 16 | 0.49 |
| 永平寺町 | 吉峰 | 99 | 1 | 1.78 |
| 永平寺町 | 吉峰 | 99 | 4 | 3.12 |
| 永平寺町 | 吉峰 | 99 | 8 | 5.29 |
| 永平寺町 | 吉峰 | 99 | 13 | 0.75 |
| 永平寺町 | 吉峰 | 100 | 1 | 0.38 |
| 永平寺町 | 吉峰 | 100 | 6 | 2.05 |
| 永平寺町 | 吉峰 | 105 | 5 | 3.45 |
| 永平寺町 | 吉峰 | 105 | 7 | 0.25 |
| 永平寺町 | 吉峰 | 105 | 8 | 0.75 |
| 永平寺町 | 吉峰 | 106 | 3 | 1.49 |
| 永平寺町 | 藤巻 | 106 | 4 | 0.82 |
| 永平寺町 | 藤巻 | 106 | 5 | 1.63 |
| 永平寺町 | 藤巻 | 106 | 6 | 2.53 |
| 永平寺町 | 藤巻 | 106 | 8 | 6.19 |
| 永平寺町 | 藤巻 | 106 | 9 | 2.59 |
| 永平寺町 | 竹原 | 107 | 1 | 0.96 |
| 永平寺町 | 竹原 | 107 | 2 | 1.57 |
| 永平寺町 | 竹原 | 107 | 3 | 1.42 |
| 永平寺町 | 竹原 | 107 | 4 | 1.60 |
| 永平寺町 | 竹原 | 107 | 6 | 1.44 |
| 永平寺町 | 竹原 | 107 | 7 | 0.48 |
| 永平寺町 | 藤巻 | 109 | 5 | 3.96 |
| 永平寺町 | 石上 | 109 | 13 | 0.25 |
| 永平寺町 | 中島 | 111 | 5 | 3.42 |
| 永平寺町 | 中島 | 112 | 1 | 4.90 |
| 永平寺町 | 竹原 | 112 | 5 | 2.17 |
| 永平寺町 | 竹原 | 112 | 7 | 0.94 |
| 永平寺町 | 竹原 | 112 | 8 | 2.61 |
| 永平寺町 | 石上 | 113 | 1 | 6.05 |
| 永平寺町 | 石上 | 113 | 4 | 0.91 |
| 永平寺町 | 石上 | 113 | 6 | 0.54 |

別表 公益的機能別施業森林の区域

特に効率的な施業が可能な森林

〈準林班単位で設定（人工林のみ、制限林のぞく）〉

| 地区名 | 地域名 | 林班 | 準林班 | 面積（ha） |
|------|--------|-----|-----|--------|
| 永平寺町 | 石上 | 113 | 7 | 4.21 |
| 永平寺町 | 栗住波 | 114 | 1 | 5.03 |
| 永平寺町 | 栗住波 | 114 | 6 | 3.53 |
| 永平寺町 | 清水 | 114 | 7 | 1.76 |
| 永平寺町 | 栗住波 | 114 | 8 | 3.42 |
| 永平寺町 | 栗住波・大月 | 114 | 10 | 12.12 |
| 永平寺町 | 山王 | 115 | 8 | 0.61 |
| 永平寺町 | 大野島 | 119 | 2 | 0.17 |
| 永平寺町 | 山王 | 120 | 1 | 5.29 |
| 永平寺町 | 山王 | 120 | 4 | 8.40 |
| 永平寺町 | 山王 | 120 | 5 | 6.59 |
| 永平寺町 | 大月 | 121 | 2 | 4.36 |
| 永平寺町 | 大月 | 121 | 3 | 6.00 |
| 永平寺町 | 大月 | 121 | 4 | 4.23 |
| 永平寺町 | 牧福島 | 122 | 1 | 3.90 |
| 永平寺町 | 牧福島 | 122 | 2 | 3.63 |
| 永平寺町 | 浅見 | 122 | 5 | 4.39 |
| 永平寺町 | 浅見 | 122 | 8 | 2.77 |
| 永平寺町 | 浅見 | 122 | 9 | 3.36 |
| 永平寺町 | 牧福島・浅見 | 122 | 10 | 6.28 |
| 永平寺町 | 浅見 | 122 | 12 | 2.41 |
| 永平寺町 | 浅見 | 124 | 8 | 2.81 |
| 永平寺町 | 浅見 | 125 | 3 | 8.43 |
| 永平寺町 | 浅見 | 125 | 4 | 2.23 |
| 永平寺町 | 浅見 | 125 | 6 | 5.68 |
| 永平寺町 | 浅見 | 125 | 7 | 8.41 |
| 永平寺町 | 野中・北島 | 128 | 6 | 2.17 |
| 永平寺町 | 浅見 | 128 | 10 | 0.66 |