

地番	16-2, 16-5, 16-6	地積測量図
土地の所在	吉田郡永平寺町東古市8字前可原	

座標系	任意座標
測量年月日	令和2年7月17日

恒久的地物の名称、種類及び座標値

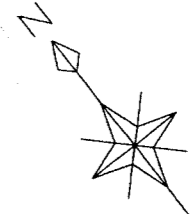
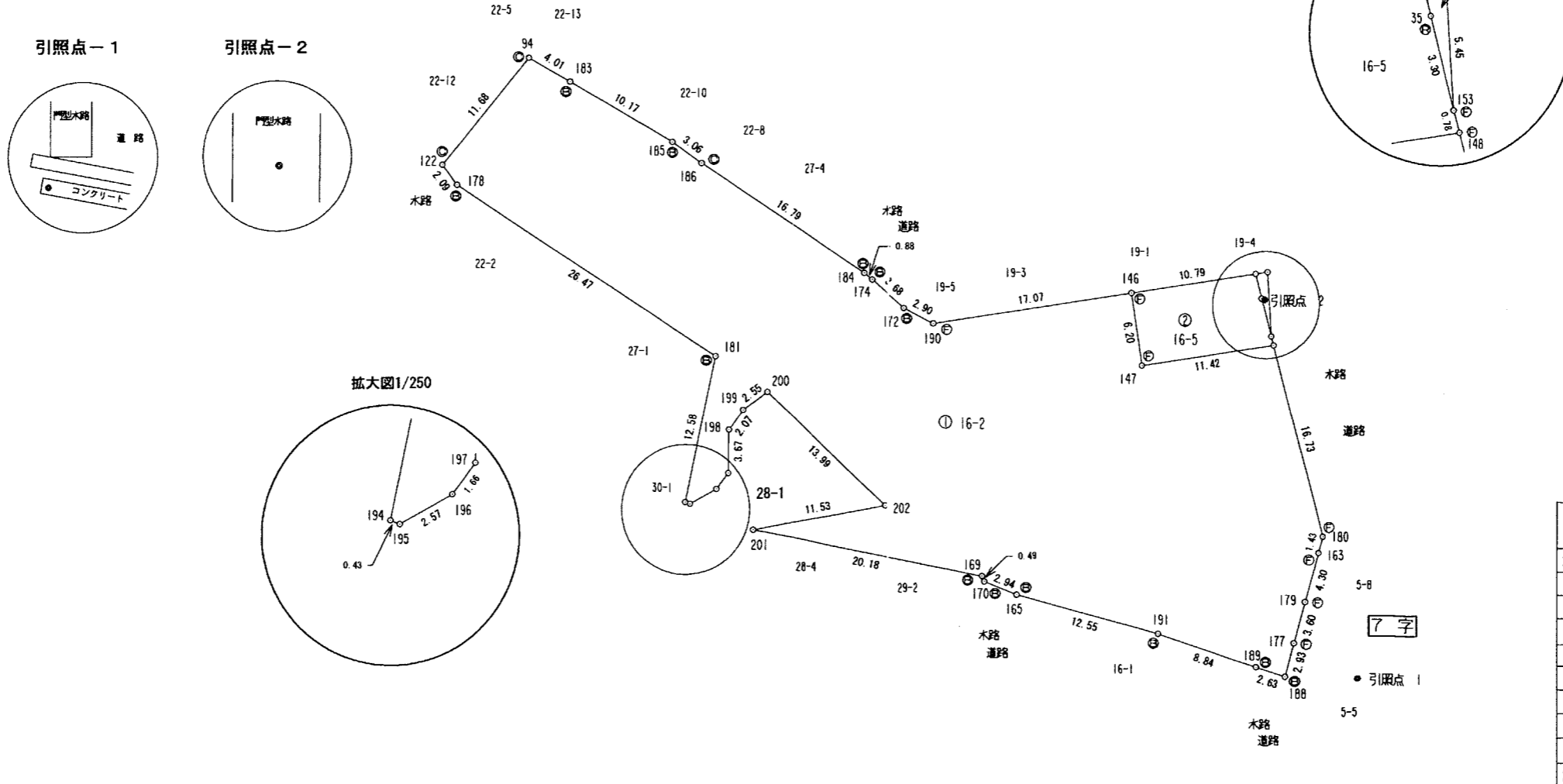
基準点の名称	種類	X座標	Y座標
引照点-1	金属鉄	208.095	493.292
引照点-2	金属鉄	238.115	507.123

これは図面に記録されている内容を証明した書面である。

令和2年11月27日 福井地方務局

登記官

中野尚幸



境界点	境界標の種類
⊕	刻印標
⊙	金属鉄
⊗	簡易(木杭)
⊚	境界標識板
⊛	コンクリート杭
⊜	石標
⊝	合成樹脂杭
⊞	ペンキ印
記号なし	計算点

作成者	福井県吉田郡永平寺町石上第2号28番地 土地家屋調査士 南部義信 (令和2年10月30日作成)	嘱託者	永平寺町長 河合永充	縮尺	1/500
-----	--	-----	------------	----	-------

令和2年11月27日
これは図面に記録されている内容を証明した書面である。
福井地方務局

登記官

中野尚幸



地番	16-2.16-5.16-6	地積測量図
土地の所在	吉田郡永平寺町東古市8字前河原	

求積表

地番	① 16-2				
NO	X _n	Y _n	Y _{n+1} -Y _{n-1}	X _n · (Y _{n+1} -Y _{n-1})	
146	245.726	498.521	-11.682	-2870.571132	
190	254.269	483.737	-15.985	-4064.489965	
172	256.912	482.536	-1.867	-479.654704	
174	260.541	481.870	-0.846	-220.417686	
184	261.412	481.690	-5.322	-1391.234664	
186	277.400	476.548	-5.974	-1657.187600	
185	280.350	475.716	-4.504	-1262.696400	
183	289.840	472.044	-5.138	-1489.197920	
94	293.576	470.578	-12.899	-3786.836824	
122	291.160	459.145	-11.516	-3352.998560	
178	289.062	459.062	8.181	2364.816222	
181	263.911	467.326	-1.412	-372.642332	
194	255.865	457.650	-9.455	-2419.203575	
195	255.492	457.871	2.759	704.902428	
196	255.078	460.409	4.151	1058.828778	
197	255.500	462.022	3.950	1009.225000	
198	258.330	464.359	4.353	1124.510490	
199	258.839	466.375	4.569	1182.635391	
200	258.743	468.928	4.491	1162.014813	
202	244.886	470.866	-8.198	-2007.575428	
201	250.402	460.730	2.830	708.637660	
169	234.934	473.696	12.845	3017.727230	
170	234.449	473.575	1.322	309.941578	
165	231.877	475.018	8.816	2044.227632	
191	221.714	482.391	12.155	2694.933670	
189	214.271	487.173	6.225	1333.836975	
188	212.062	488.616	3.786	802.866732	
177	213.836	490.959	5.237	1119.859132	
179	215.979	493.853	6.372	1376.218188	
163	218.519	497.331	4.633	1012.398527	
180	219.363	498.486	7.977	1749.858651	
148	234.643	505.308	-3.067	-719.650081	
147	240.356	495.419	-6.787	-1631.296172	
				合計	-2948.213946
				合計面積	1474.1069730
				地積	1474.10 m ²

地番	② 16-5				
NO	X _n	Y _n	Y _{n+1} -Y _{n-1}	X _n · (Y _{n+1} -Y _{n-1})	
146	245.726	498.521	-12.453	-3060.025878	
147	240.356	495.419	6.787	1631.296172	
148	234.643	505.308	10.205	2394.531815	
153	235.358	505.624	1.665	391.871070	
35	238.373	506.973	2.248	535.862504	
37	240.325	507.872	-8.452	-2031.226900	
				合計	-137.691217
				合計面積	68.8456085
				地積	68.84 m ²

地番	③ 16-6				
NO	X _n	Y _n	Y _{n+1} -Y _{n-1}	X _n · (Y _{n+1} -Y _{n-1})	
37	240.325	507.872	-1.771	-425.615575	
35	238.373	506.973	-2.248	-535.862504	
153	235.358	505.624	1.771	416.819018	
187	239.836	508.744	2.248	539.151328	
				合計	-5.507733
				合計面積	2.7538665
				地積	2.75 m ²

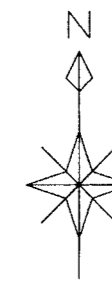
総合計面積	1545.7064480 m ²
-------	-----------------------------

作成者	吉田郡永平寺町石上第2号28番地 土地家屋調査士 南部義信 (令和2年10月30日作成)	嘱託者	永平寺町長 河合永充	縮尺	1/1
-----	---	-----	------------	----	-----

地番	28-1	地積測量図
土地の所在	吉田郡永平寺町東古市8字前可原	

求積表

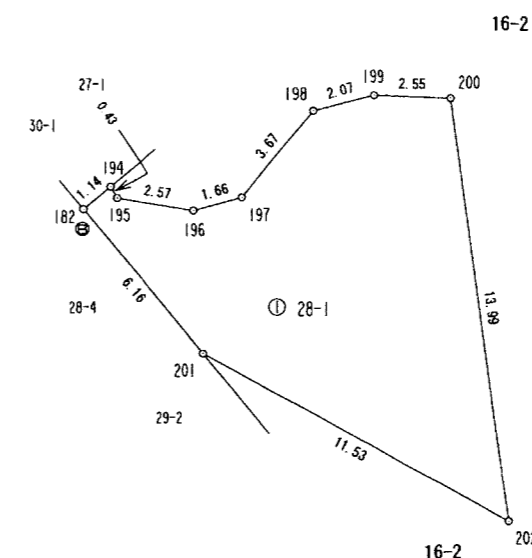
地番	① 28-1				
NO	X _n	Y _n	Y _{n+1} -Y _{n-1}	X _n · (Y _{n+1} -Y _{n-1})	
200	258.743	468.928	-4.491	-1162.014813	
199	258.839	466.375	-4.569	-1182.635391	
198	258.330	464.359	-4.353	-1124.510490	
197	255.500	462.022	-3.950	-1009.225000	
196	255.078	460.409	-4.151	-1058.828778	
195	255.492	457.871	-2.759	-704.902428	
194	255.865	457.650	-1.105	-282.730825	
182	255.130	456.766	3.080	785.800400	
201	250.402	460.730	14.100	3530.668200	
202	244.886	470.866	8.198	2007.575428	
合計				-200.803697	
合計面積				100.4018485	
地積				100.40	m ²



座標系	任意座標
測量年月日	令和2年7月17日

恒久的地物の名称、種類及び座標値

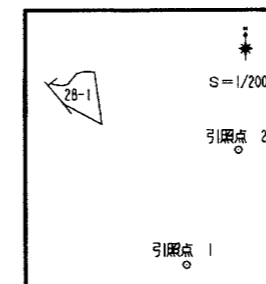
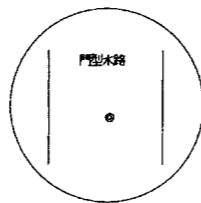
基準点の名称	種類	X座標	Y座標
引照点-1	金属鉄	208.095	493.292
引照点-2	金属鉄	238.115	507.123



引照点-1



引照点-2



境界点	境界標の種類
⊙	刻印標
⊕	金属鉄
⊗	簡易(木杭)
⊚	境界標識板
⊙	コンクリート杭
⊙	石標
⊙	合成樹脂杭
⊙	ペンキ印
記号なし	計算点

(単位：m)

作成者 福井県吉田郡永平寺町石上第2号-2番地 土地家屋調査士 南部義信 (令和2年10月30日作成)

嘱託者 永平寺町長 河合永充

縮尺 1/250

これは図面に記録されている内容を証明した書面である。
令和2年11月27日 福井地方務局

登記官

中野尚幸

